

賃料	管理費等
231,000円	16,500円

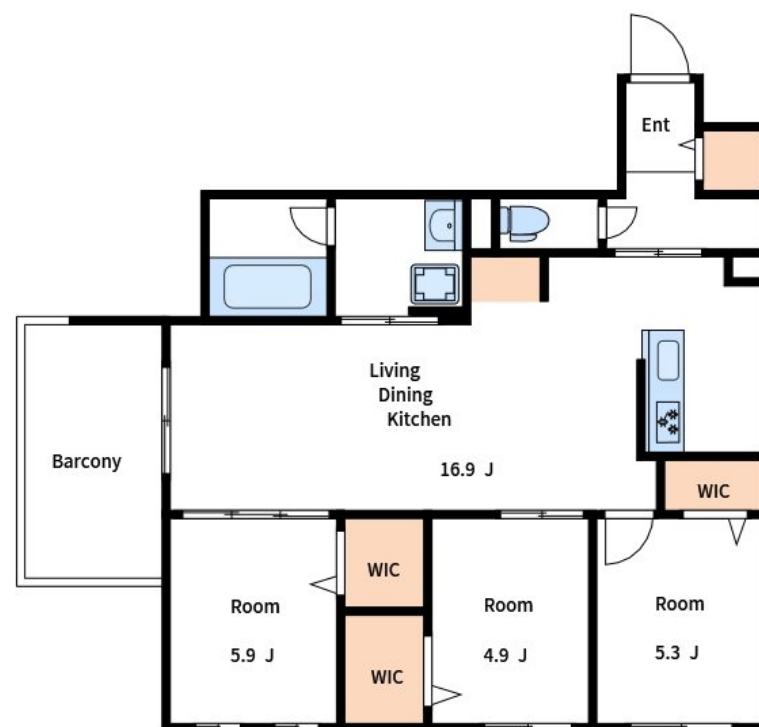
本物件についてのさらに詳しい情報や見学をご希

2F以上,オートロック,セキュリティ有り,モニタ付オートロック,角住戸,玄関ホール,最上階,上階無し,振り分け,メールボックス

【外観】



【間取り図】



間取り	3LDK		
敷金	1ヶ月	礼金	-
敷引 / 償却金	- -	保証金	-
物件種別	マンション		
建物名・部屋番号	レガリア		
物件所在地	東京都荒川区東尾久 8 丁目14-5		
交通	日暮里・舎人ライナー 熊野前駅 徒歩1分 山手線 田端（東京）駅 徒歩20分		
間取詳細			
構造・規模	鉄骨 5階建 5階		
専有面積	72.19㎡	向き	南
築年月	2025年10月	契約期間	2年
損害保険	有	入居時期	即時
駐車場	近隣駐車場 33000円/月～ 駐輪場		
設備	3口以上コンロ, B S, T V インターホン, ウォークインクローゼット, ウォークスルークローゼット, エアコ		
その他費用	[一時金] マイコンシェルクラブ：18,000円 クリーニング代：66,000円 エアコンクリーニング代：16,500円		
入居諸条件	二人可		
保証会社	必須 初回保証料50% 2年毎2万		
備考	本物件についてのさらに詳しい情報や見学をご希望の際は、03 - 5901 - 3377までお電話をいただくか、無料のお問い合わせフォームよりメールにて、CLCコーポレーション町屋店までお気軽にご連絡ください。		

図面と現況が異なる場合は現況が優先となります。

間取りの「S」はサービスルーム(納戸)です。

情報更新日2026年1月22日

No.mc0000082207

お問合せ先



東京都知事(5)第83270号

(公社)全日本不動産協会会員,(公社)首都圏不動産公正取引協議会加盟

株式会社CLCコーポレーション 町屋店

東京都荒川区町屋2丁目1-14町屋プラザ4A

TEL:03-5901-3377

E-mail: machiya@clcnet.jp

URL: https://clcnetwork.co.jp/shop_machiya.html



携帯サイトから物件詳細を閲覧できます！

取引態様	手数料負担の割合	貸主	借主
仲介	手数料配分の割合	元付	客付