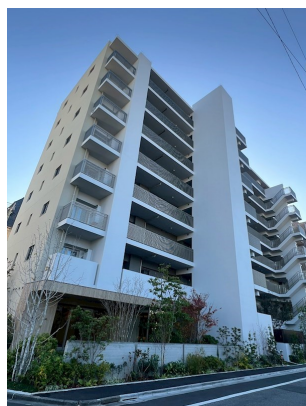


賃料	管理費等
190,000円	30,000円

本物件についてのさらに詳しい情報や見学をご希

2 F 以上,オートロック,モニタ付オートロック,メールボックス

【外観】



【間取り図】



図面と現況が異なる場合は現況が優先となります。

間取りの「S」はサービスルーム(納戸)です。

間取り	3LDK		
敷金	1ヶ月	礼金	無
敷引 / 償却金	- 1ヶ月	保証金	-
物件種別	マンション		
建物名・部屋番号	イニシア東京尾久		
物件所在地	東京都荒川区西尾久 7 丁目61-12		
交通	都電荒川線 荒川車庫前駅 徒歩3分 京浜東北線 上中里駅 徒歩13分		
間取詳細	LDK(11畳) 洋室(5畳) 洋室(4畳) 洋室(4畳)		
構造・規模	鉄筋コンクリート 8階建 7階		
専有面積	53.4㎡	向き	
築年月	2025年6月	契約期間	定期借家契約 2年
損害保険	有 20,000円 24ヶ月	入居時期	相談
駐車場	駐輪場		
設備	3口以上コンロ,TVインターホン,インターホン,カウンターキッチン,ガスキッチン,ガス給湯,グリル,		
その他費用	[一時金] 入居者サポート料: 22,000円 鍵保証料: 50,000円 住宅総合保険: 20,000円 [備考] 短期解約違約金: 1年未満の解約で賃料の1か月分がかかります。		
入居諸条件			
保証会社			
備考			

情報更新日2025年12月5日

No.mc0000082323

お問合せ先



東京都知事(5)第83270号

(公社)全日本不動産協会会員,(公社)首都圏不動産公正取引協議会加盟

株式会社CLCコーポレーション 町屋店

東京都荒川区町屋 2 丁目1-14町屋プラザ4A

TEL:03-5901-3377

E-mail: machiya@clcnet.jp

URL: https://clcnetwork.co.jp/shop_machiya.html



携帯サイトから物件詳細を閲覧できます！

取引態様	手数料負担の割合	貸主	借主
仲介	手数料配分の割合	元付	客付