

賃料	管理費等
260,000円	15,000円

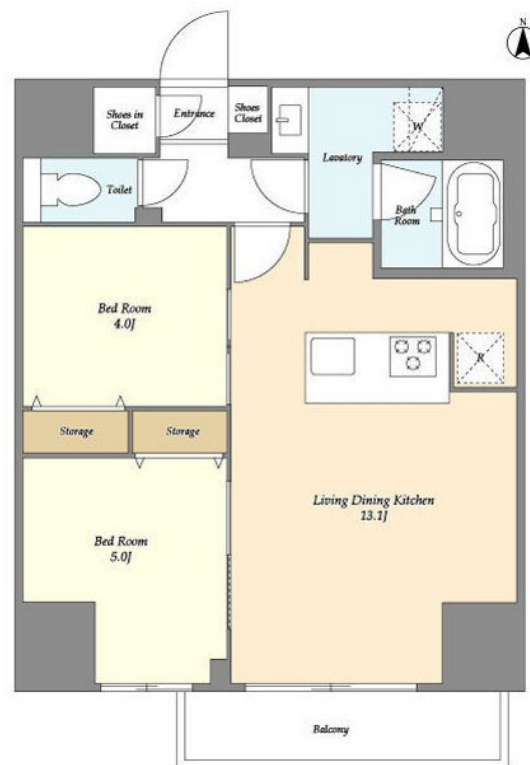
## 本物件についてのさらに詳しい情報や見学をご希

ダブルロック,ディンプルキー,防犯カメラ,メールボックス

【外観】



【間取り図】



間取り	2LDK		
敷金	1ヶ月	礼金	無
敷引 / 償却金	-	保証金	-
物件種別	マンション		
建物名・部屋番号	クラリティア西日暮里		
物件所在地	東京都荒川区西日暮里 6丁目53-12		
交通	東京メトロ千代田線 西日暮里駅 徒歩8分 京成本線 新三河島駅 徒歩8分		
間取詳細	LDK(13.1畳) 洋室(4畳) 洋室(5畳)		
構造・規模	鉄筋コンクリート 15階建 15階		
専有面積	51.02㎡	向き	
築年月	2025年10月	契約期間	2年
損害保険	有	入居時期	即時
駐車場			
設備	24時間換気システム, TVインターホン, インターホン, エアコン3台, カウンターキッチン, グリル, シス		
その他費用	[一時金] 損害保険料: 16,550円 清掃費: 54,890円 エアコン清掃費: 33,000円		
入居諸条件	ペット不可 事務所不可 楽器等の使用不可		
保証会社	可 保証料: 賃料等の50%(最低2万)、月額保証・事務手数料: 賃料等の1%(更新料無)		
備考			

図面と現況が異なる場合は現況が優先となります。

間取りの「S」はサービスルーム(納戸)です。

情報更新日2026年1月22日

No.mc0000082356

お問合せ先



東京都知事(5)第83270号

(公社)全日本不動産協会会員, (公社)首都圏不動産公正取引協議会加盟

**株式会社CLCコーポレーション 町屋店**

東京都荒川区町屋 2丁目1-14町屋プラザ4A

TEL:03-5901-3377

E-mail: machiya@clcnet.jp

URL: https://clcnetwork.co.jp/shop\_machiya.html



携帯サイトから物件詳細を閲覧できます！

取引態様	手数料負担の割合	貸主	借主
仲介	手数料配分の割合	元付	客付