

FOR RENT

賃料	管理費等
150,000円	5,000円

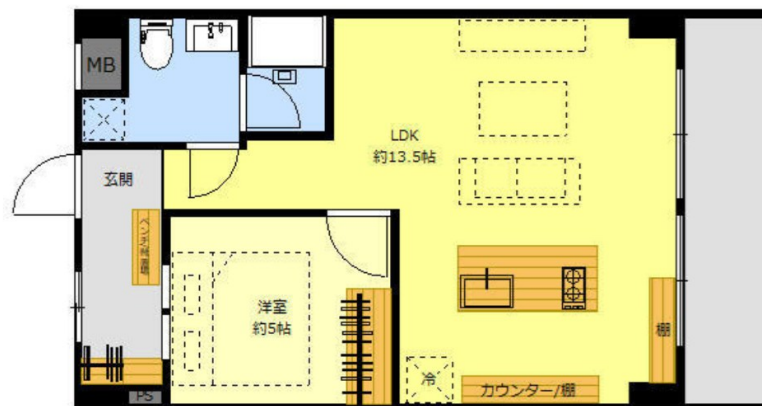
全面リノベーション済み

2 F 以上,眺望良好,通風良好,大規模リニューアル済み,リノベーション,デザイナーズ,駅まで平坦,駅前,防犯カメラ,メールボックス

【外観】



【間取り図】



間取り	1LDK		
敷金	1ヶ月	礼金	1ヶ月
敷引 / 償却金	-	保証金	-
物件種別	マンション		
建物名・部屋番号	シティハイム町屋		
物件所在地	東京都荒川区荒川 7丁目39-4		
交通	京成本線 町屋駅 徒歩2分 都電荒川線 町屋駅前駅 徒歩3分		
間取詳細			
構造・規模	鉄筋コンクリート 9階建 8階		
専有面積	42.66㎡	向き	
築年月	1980年1月	契約期間	2年
損害保険	有 15,000円 24ヶ月	入居時期	即時
駐車場	駐輪場		
設備	2口コンロ,インターホン,エアコン,エアコン2台,カウンターキッチン,ガスキッチン,クローゼット,シ		
その他費用	[一時金] 鍵交換費用: 16,500円		
入居諸条件	ペット不可 事務所不可 楽器等の使用不可 二人可		
保証会社	必須 初回保証料: 総賃料50%		
備考			

図面と現況が異なる場合は現況が優先となります。

間取りの「S」はサービスルーム(納戸)です。

情報更新日2025年12月5日

No.mc0000082677

お問合せ先



東京都知事(5)第83270号

(公社)全日本不動産協会会員,(公社)首都圏不動産公正取引協議会加盟

株式会社CLCコーポレーション 町屋店

東京都荒川区町屋 2丁目1-14町屋プラザ4A

TEL:03-5901-3377

E-mail: machiya@clcnet.jp

URL: https://clcnetwork.co.jp/shop_machiya.html



携帯サイトから物件詳細を閲覧できます！

取引態様	手数料負担の割合			
	貸主	0%	借主	100%
仲介	手数料配分の割合			
	元付	0%	客付	100%