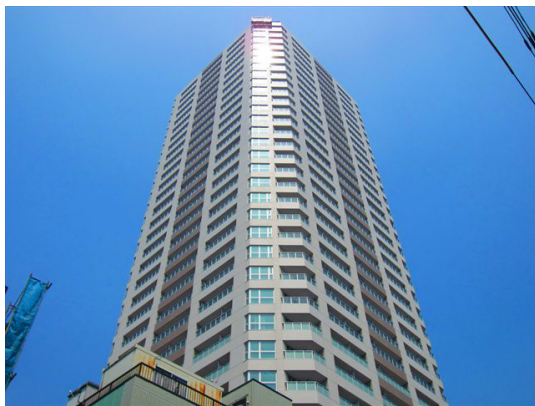


# FOR RENT

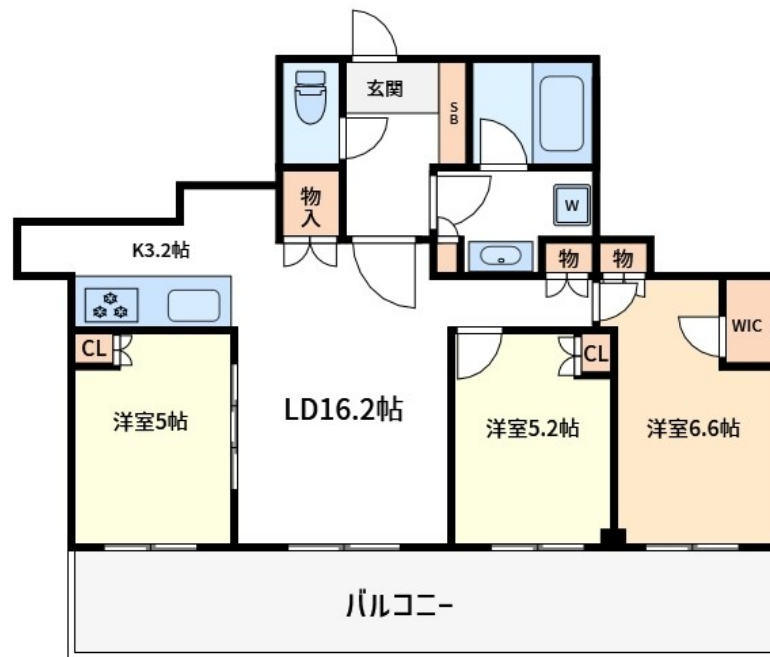
賃料	管理費等
300,000円	0円

24時間緊急通報システム, 2F以上, 2面バルコニー, オートロック, セキュリティ有り, モニタ付オートロック, 玄関ホール, 高層階, 眺望良好, 通風良好, 陽当たり良好, 24時間有人管理, タワー型マンション, 駅

【外観】



【間取り図】



間取り	3LDK		
敷金	1ヶ月	礼金	1ヶ月
敷引 / 償却金	-	保証金	-
物件種別	マンション		
建物名・部屋番号	アトラスプラズタワー三河島		
物件所在地	東京都荒川区東日暮里6丁目1-1		
交通	山手線 日暮里駅 徒歩13分 常磐線 三河島駅 徒歩1分		
間取詳細	洋室(5畳) 洋室(5.2畳) 洋室(6.6畳) LDK(16.2畳)		
構造・規模	鉄筋コンクリート 34階建 13階		
専有面積	67.85㎡	向き	南
築年月	2014年9月	契約期間	2年
損害保険	有	入居時期	2025年12月下旬予定
駐車場	駐輪場		
設備	3口以上コンロ, 3点給湯, CATV, TVインターホン, ウォークインクローゼット, エアコン, オートバス		
その他費用			
入居諸条件	性別不問 二人可 法人可		
保証会社	必須 賃貸保証: 加入要 賃料の80%		
備考	お問合せはCLCコーポレーションへどうぞ。お家賃や初期費用の交渉、その他ご相談はお気軽にお申し付け下さい。		

図面と現況が異なる場合は現況が優先となります。

間取りの「S」はサービスルーム(納戸)です。

情報更新日2025年12月1日

No.mc0000082778

お問合せ先



東京都知事(5)第83270号

(公社)全日本不動産協会会員, (公社)首都圏不動産公正取引協議会加盟

株式会社CLCコーポレーション 町屋店

東京都荒川区町屋2丁目1-14町屋プラザ4A

TEL:03-5901-3377

E-mail: machiya@clcnet.jp

URL: https://clcnetwork.co.jp/shop\_machiya.html



携帯サイトから物件詳細を閲覧できます！

取引態様	手数料負担の割合			
	貸主	0%	借主	100%
仲介	手数料配分の割合			
	元付	0%	客付	100%