

FOR RENT

賃料	管理費等
88,000円	10,000円

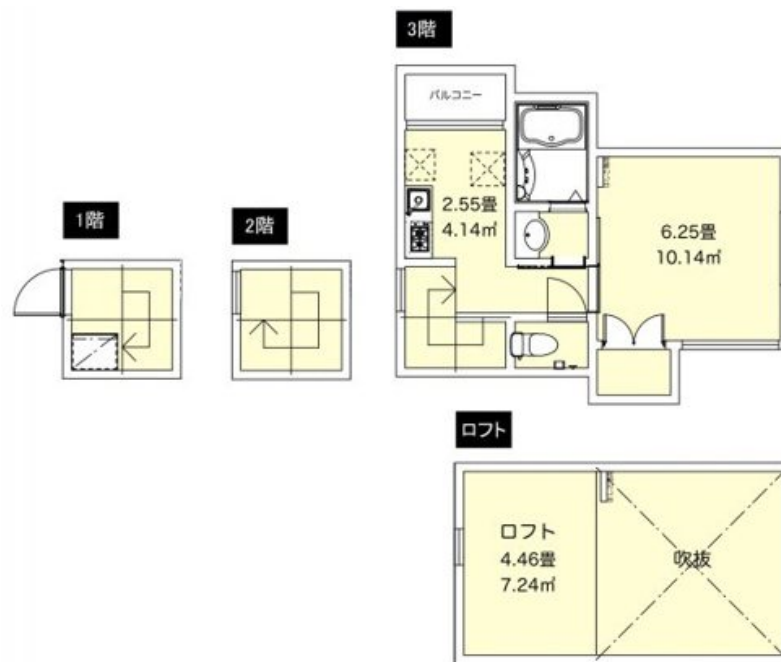
荒川区のお部屋探しはCLCコーポレーション町屋

2F以上,2面採光,オートロック,セキュリティ有り,モニタ付オートロック,角住戸,眺望良好,通風良好,デザイナーズ,駅まで平坦,駅前,閑静な住宅街

【外観】



【間取り図】



間取り	1K		
敷金	無	礼金	無
敷引 / 償却金	-	保証金	1ヶ月
物件種別	マンション		
建物名・部屋番号	FAIR町屋2		
物件所在地	東京都荒川区町屋1丁目17-10		
交通	東京メトロ千代田線 町屋駅 徒歩4分 都電荒川線 町屋駅前駅 徒歩4分		
間取詳細	洋室(6.12畳) K(2.55畳) ロフト(4.53畳)		
構造・規模	鉄筋コンクリート 3階建 3階		
専有面積	32.5㎡	向き	北西
築年月	2017年6月	契約期間	2年
損害保険	有 18,000円 24ヶ月	入居時期	相談
駐車場	駐輪場		
設備	2口コンロ, 3点給湯, TVインターホン, エアコン, ガスキッチン, ガスコンロ設置済, ガス給湯, クローゼ		
その他費用	[一時金] 鍵交換代: 24,200円 くらしーど24: 16,500円		
入居諸条件	ペット不可 楽器等の使用不可 性別不問 単身可		
保証会社	必須 初回 賃料+管理費合計の50%: 54500円 月次 賃料+管理費合計の1.5%: 1635円		
備考	こちらのお部屋について詳しくお聞きたい方は、お気軽に(上記フリーダイヤル)または(メール)にてご連絡ください		

図面と現況が異なる場合は現況が優先となります。

間取りの「S」はサービスルーム(納戸)です。

情報更新日2025年12月4日

No.mc0000082798

お問合せ先



東京都知事(5)第83270号

(公社)全日本不動産協会会員, (公社)首都圏不動産公正取引協議会加盟

株式会社CLCコーポレーション 町屋店

東京都荒川区町屋2丁目1-14町屋プラザ4A

TEL:03-5901-3377

E-mail: machiya@clcnet.jp

URL: https://clcnetwork.co.jp/shop_machiya.html



携帯サイトから物件詳細を閲覧できます！

取引態様	手数料負担の割合	貸主	借主
仲介	手数料配分の割合	元付	客付