

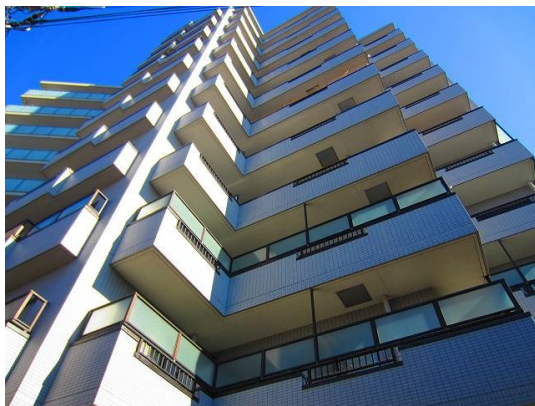
FOR RENT

賃料	管理費等
186,000円	12,000円

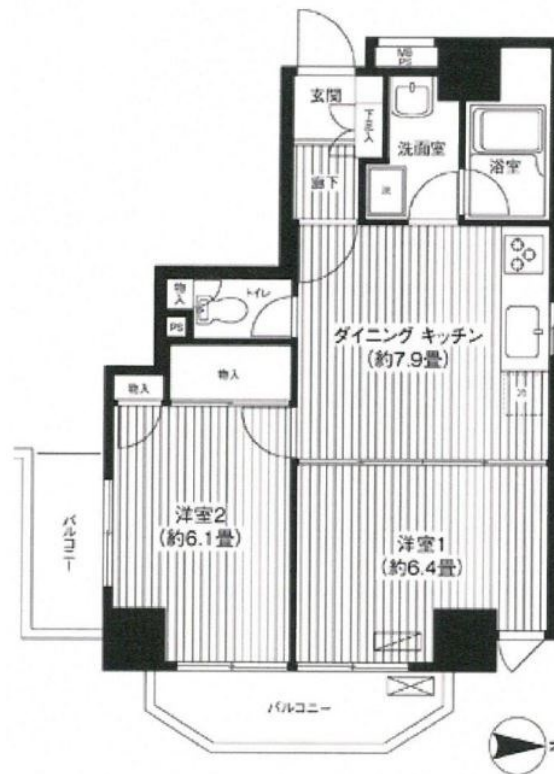
お部屋のお問い合わせはCLCコーポレーション町

2F以上,2面バルコニー,2面採光,オートロック,角住戸,玄関ホール,高層階,振り分け,眺望良好,通風良好,東南角住戸,陽当たり良好,防犯カメラ,メールボックス

【外観】



【間取り図】



間取り	1LDK		
敷金	1ヶ月	礼金	1ヶ月
敷引 / 償却金	-	保証金	無
物件種別	マンション		
建物名・部屋番号	コスモリード西日暮里		
物件所在地	東京都荒川区西日暮里 1丁目2-7		
交通	東京メトロ千代田線 町屋駅 徒歩9分 山手線 西日暮里駅 徒歩12分		
間取詳細	洋室(6.4畳) 洋室(6.1畳) DK(7.9畳)		
構造・規模	鉄骨鉄筋コンクリート 11階建 2階		
専有面積	49.23㎡	向き	南
築年月	1992年12月	契約期間	2年
損害保険	有	入居時期	即時
駐車場	有(敷地内) 27500円/月 駐輪場		
設備	2口コンロ,3口以上コンロ,B S,C A T V,インターホン,エアコン,ガスキッチン,ガスコンロ設置済,		
その他費用	[一時金] 鍵交換代: 22,000円 退去時における通常清掃費用: 75,814円 [月次費用] 口座振替事務手数料: 110円 [備考] 1年未満、短期違約金有り		
入居諸条件			
保証会社	必須 初回保証料は総賃料の50%、以降1年毎1万円。		
備考	お部屋のお問い合わせはCLCコーポレーション町屋店まで(^_^)		

図面と現況が異なる場合は現況が優先となります。

間取りの「S」はサービスルーム(納戸)です。

情報更新日2026年1月22日

No.mc0000082845

お問合せ先



東京都知事(5)第83270号

(公社)全日本不動産協会会員,(公社)首都圏不動産公正取引協議会加盟

株式会社CLCコーポレーション 町屋店

東京都荒川区町屋 2丁目1-14町屋プラザ4A

TEL:03-5901-3377

E-mail: machiya@clcnet.jp

URL: https://clcnetwork.co.jp/shop_machiya.html



携帯サイトから物件詳細を閲覧できます！

取引態様	手数料負担の割合	貸主	借主
仲介	手数料配分の割合	元付	客付