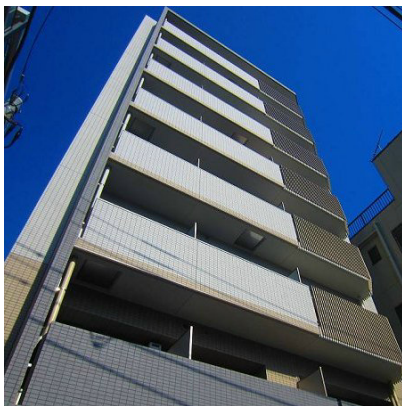


# FOR RENT

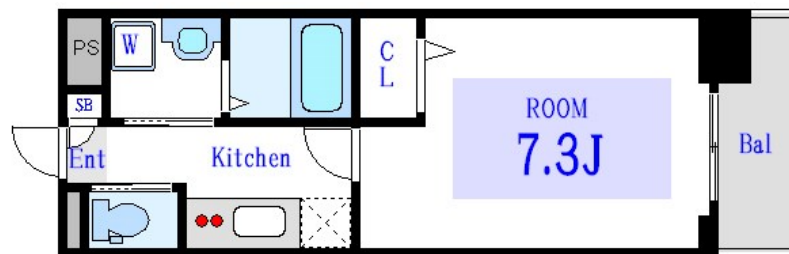
賃料	管理費等
95,000円	14,000円

2 F 以上,オートロック,モニタ付オートロック,陽当たり良好

【外観】



【間取り図】



間取り	1K		
敷金	無	礼金	1ヶ月
敷引 / 償却金	-	保証金	-
物件種別	マンション		
建物名・部屋番号	スカイラグーナ		
物件所在地	東京都荒川区東日暮里 2 丁目41-12		
交通	東京メトロ日比谷線 三ノ輪駅 徒歩10分 山手線 日暮里駅 徒歩20分		
間取詳細	洋室(7.3畳) K(2畳)		
構造・規模	鉄筋コンクリート 8階建 5階		
専有面積	25㎡	向き	西
築年月	2012年4月	契約期間	2年
損害保険	有	入居時期	相談
駐車場	駐輪場		
設備	2口コンロ, B S, T V インターホン, エアコン, ガスキッチン, ガスコンロ設置済, グリル, クローゼット,		
その他費用	[一時金] 鍵交換費用: 27,500円 室内除菌消臭費: 11,000円 スター代: 1,000円 [月次費用] 町会費: 200円		
入居諸条件	ペット不可 事務所不可 楽器等の使用不可 法人可		
保証会社	必須 初回保証料: 月額総賃料の50% 月次保証料: 月額総賃料の1%		
備考	荒川区近辺のお部屋探しはCLCコーポレーションへぜひお問い合わせ下さい！ 豊富に物件をご用意してお待ちしております！親切・丁寧に対応致します！一緒に部屋を探しましょう！(^-^)		

図面と現況が異なる場合は現況が優先となります。

間取りの「S」はサービスルーム(納戸)です。

情報更新日2025年12月6日

No.mc0000082848

お問合せ先



東京都知事(5)第83270号

(公社)全日本不動産協会会員, (公社)首都圏不動産公正取引協議会加盟

**株式会社CLCコーポレーション 町屋店**

東京都荒川区町屋 2 丁目1-14町屋プラザ4A

TEL:03-5901-3377

E-mail: machiya@clcnet.jp

URL: [https://clcnetwork.co.jp/shop\\_machiya.html](https://clcnetwork.co.jp/shop_machiya.html)



携帯サイトから物件詳細を閲覧できます！

取引態様	手数料負担の割合	貸主	借主
仲介	手数料配分の割合	元付	客付