

FOR RENT

賃料	管理費等
122,000円	0円

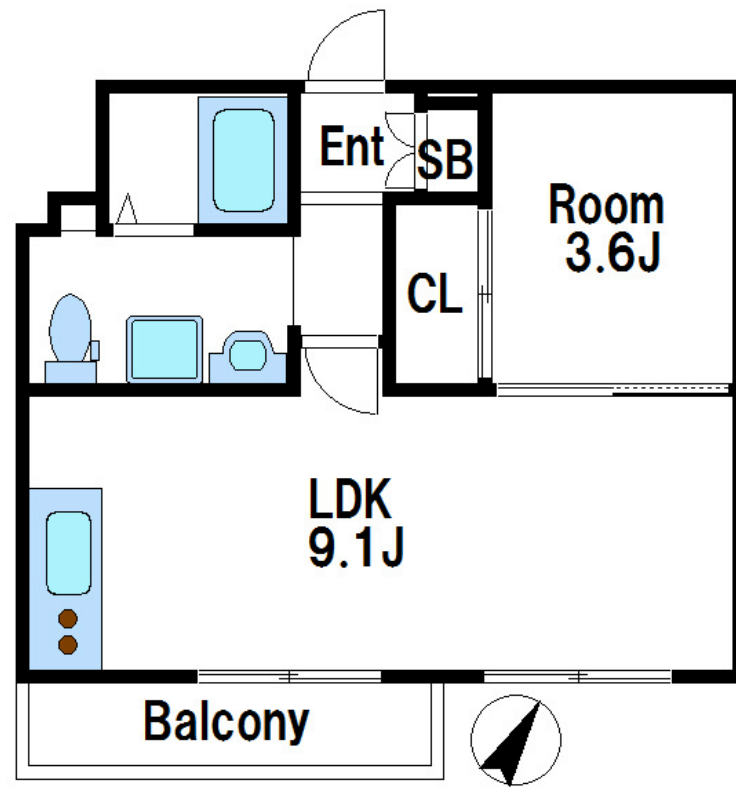
お問合せはCLCコーポレーション日暮里支店へ

2F以上, 2面採光, 玄関ホール, 最上階, 上階無し, 南面バルコニー, 南面リビング, 陽当たり良好, リノベーション, 閑静な住宅街, 平坦地, 緑豊かな住宅地

【外観】



【間取り図】



図面と現況が異なる場合は現況が優先となります。

間取りの「S」はサービスルーム(納戸)です。

間取り	1LDK		
敷金	2ヶ月	礼金	1ヶ月
敷引/償却金	-	保証金	-
物件種別	マンション		
建物名・部屋番号	田端公園アパートメント		
物件所在地	東京都北区田端1丁目28-13		
交通	山手線 田端(東京)駅 徒歩3分 東京メトロ千代田線 西日暮里駅 徒歩5分		
間取詳細	洋室(3.6畳) LDK(9.1畳)		
構造・規模	鉄筋コンクリート 2階建 2階		
専有面積	29.78㎡	向き	南
築年月	1966年5月1日	契約期間	2年
損害保険	有	入居時期	即時
駐車場	無 駐輪場		
設備	2口コンロ, C A T V, T Vインターホン, エアコン, ガスキッチン, ガスコンロ設置済, ガス給湯, グリル,		
その他費用			
入居諸条件	ペット可 事務所相談 楽器等の使用不可 性別不問		
保証会社	必須 初回保証料、総賃料の40%・月額保証料1,000円		
備考	お部屋探しはCLCコーポレーションへどうぞ。初期費用やお家賃の交渉等お気軽にお申し付けくださいませ。		

情報更新日2026年1月11日

No.mc000083032

お問合せ先



東京都知事(5)第83270号

(公社)全日本不動産協会会員, (公社)首都圏不動産公正取引協議会加盟

株式会社CLCコーポレーション 町屋店

東京都荒川区町屋2丁目1-14町屋プラザ4A

TEL:03-5901-3377

E-mail: machiya@clcnet.jp

URL: https://clcnetwork.co.jp/shop_machiya.html



携帯サイトから物件詳細を閲覧できます!

取引態様	手数料負担の割合	貸主	借主
仲介	手数料配分の割合	元付	客付