

# FOR RENT

賃料	管理費等
87,000円	7,000円

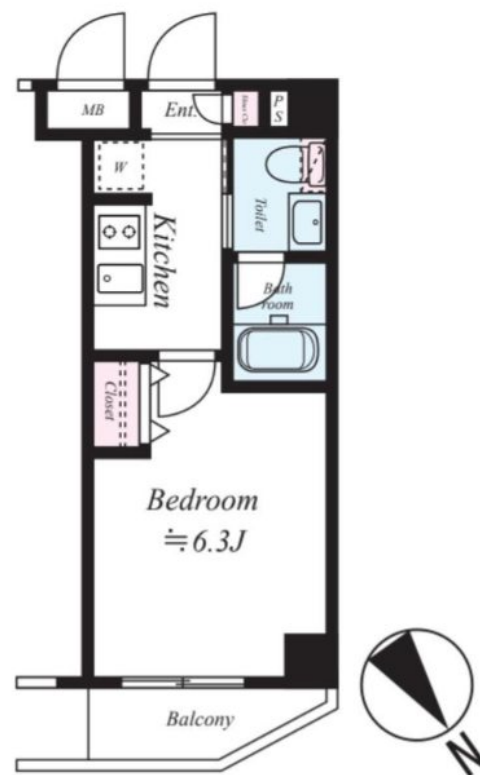
## 本物件についてのさらに詳しい情報や見学をご希

2F以上,オートロック,セキュリティ有り,ダブルディンプルキー,ディンプルキー,モニタ付オートロック,陽当たり良好,分譲タイプ,防犯カメラ,メールボックス

【外観】



【間取り図】



図面と現況が異なる場合は現況が優先となります。

間取りの「S」はサービスルーム(納戸)です。

間取り	1K		
敷金	無	礼金	1ヶ月
敷引 / 償却金	-	保証金	-
物件種別	マンション		
建物名・部屋番号	Sin-City町屋		
物件所在地	東京都荒川区荒川5丁目28-12		
交通	東京メトロ千代田線 町屋駅 徒歩6分 京成本線 新三河島駅 徒歩2分		
間取詳細	洋室(6.3畳)		
構造・規模	鉄筋コンクリート 7階建 4階		
専有面積	20.88㎡	向き	北東
築年月	2008年3月	契約期間	2年
損害保険	有 18,000円 24ヶ月	入居時期	2026年2月11日予定
駐車場	駐輪場		
設備	2口コンロ, 3点給湯, B S, T Vインターホン, インターネット専用線配線済み, エアコン, ガスキッチン,		
その他費用	[一時金] 鍵交換代: 33,000円 24時間サポート費: 16,500円 クリーニング代: 70,000円 抗菌(エアコン洗浄): 16,500円		
入居諸条件	単身可		
保証会社	必須 アーク賃貸保証: 初回40%以降年1万円 決済サービス利用料月330円		
備考	本物件についてのさらに詳しい情報や見学をご希望の際は、03-5901-3377までお電話をいただくか、無料のお問い合わせフォームよりメールにて、CLCコーポレーション町屋店までお気軽にご連絡ください。		

情報更新日2026年1月22日

No.mc0000083100

お問合せ先



東京都知事(5)第83270号

(公社)全日本不動産協会会員, (公社)首都圏不動産公正取引協議会加盟

株式会社CLCコーポレーション 町屋店

東京都荒川区町屋2丁目1-14町屋プラザ4A

TEL:03-5901-3377

E-mail: machiya@clcnet.jp

URL: https://clcnetwork.co.jp/shop\_machiya.html



携帯サイトから物件詳細を閲覧できます！

取引態様	手数料負担の割合	貸主	0%	借主	100%
	手数料配分の割合	元付	0%	客付	100%