

FOR RENT

賃料	管理費等
92,000円	10,000円

オンライン内見承ります！（現地にお越しいただ

2面採光,オートロック,ダブルロック,メゾネット,モニタ付オートロック,デザイナーズ,メールボックス

【外観】

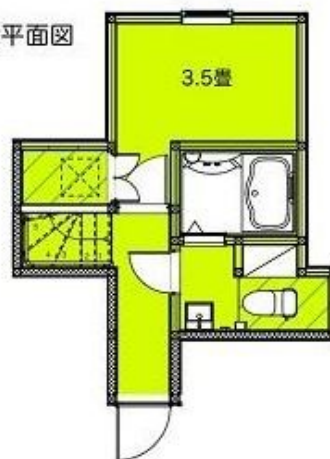


【間取り図】

2階平面図



1階平面図



図面と現況が異なる場合は現況が優先となります。

間取りの「S」はサービスルーム(納戸)です。

間取り	1DK		
敷金	無	礼金	無
敷引 / 償却金	-	保証金	1ヶ月
物件種別	アパート		
建物名・部屋番号	FAIR町屋		
物件所在地	東京都荒川区町屋 2丁目21-21		
交通	東京メトロ千代田線 町屋駅 徒歩6分 京成本線 新三河島駅 徒歩12分		
間取詳細	DK(6畳) 洋室(3.5畳)		
構造・規模	木造 3階建 1-2階		
専有面積	28.56㎡	向き	
築年月	2016年8月	契約期間	2年
損害保険	有	入居時期	相談
駐車場	駐輪場		
設備	2口コンロ, B S, T V インターホン, インターホン, エアコン, エアコン 2台, ガスキッチン, ガスコンロ設		
その他費用	[一時金] 鍵交換代: 24,200円		
入居諸条件	性別不問 二人可 法人可 单身可		
保証会社	必須 賃料合計の50% 月額手数料: 賃料の1.5% 年間費用なし		
備考	こちらのお部屋について詳しくお聞きたい方は、お気軽に(上記フリーダイヤル)または(メール)にてご連絡ください		

情報更新日2026年1月24日

No.mc0000083110

お問合せ先



東京都知事(5)第83270号

(公社)全日本不動産協会会員, (公社)首都圏不動産公正取引協議会加盟

株式会社CLCコーポレーション 町屋店

東京都荒川区町屋 2丁目1-14町屋プラザ4A

TEL:03-5901-3377

E-mail: machiya@clcnet.jp

URL: https://clcnetwork.co.jp/shop_machiya.html



携帯サイトから物件詳細を閲覧できます！

取引態様	手数料負担の割合	貸主	借主
仲介	手数料配分の割合	元付	客付