

FOR RENT

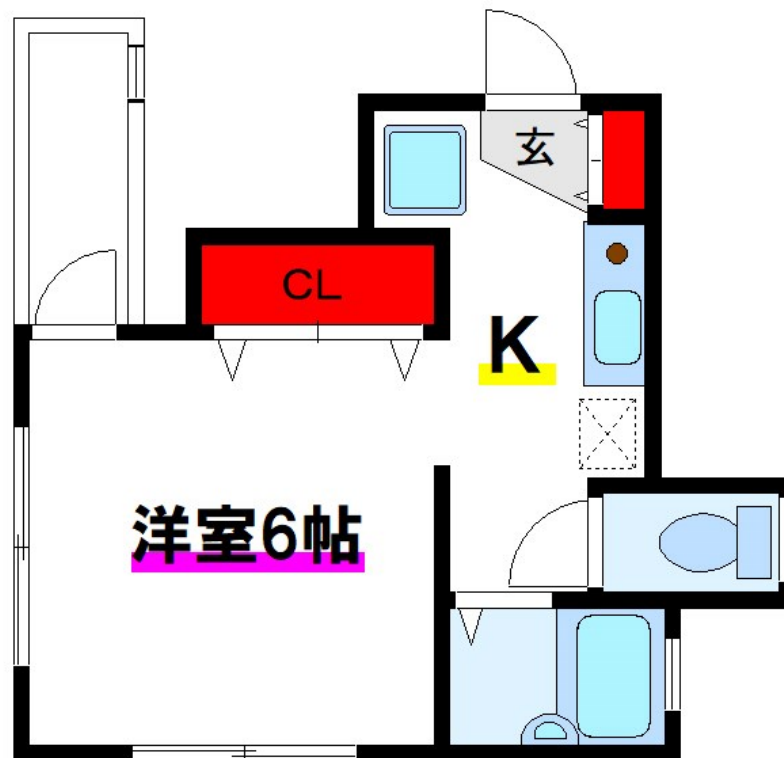
賃料	管理費等
70,000円	3,000円

2面採光,オートロック,角住戸,防犯カメラ,メールボックス

【外観】



【間取り図】



間取り	1R		
敷金	1ヶ月	礼金	1ヶ月
敷引 / 償却金	-	保証金	-
物件種別	マンション		
建物名・部屋番号	ラ・ベルメゾン		
物件所在地	東京都荒川区西尾久6丁目18-11		
交通	宇都宮線 尾久駅 徒歩14分 都電荒川線 小台駅 徒歩5分		
間取詳細			
構造・規模	鉄筋コンクリート 3階建 1階		
専有面積	24.31㎡	向き	
築年月	2002年3月	契約期間	2年
損害保険	有	入居時期	2026年2月中旬予定
駐車場	無		
設備	インターホン,エアコン,ガスキッチン,ガスコンロ設置済,ガス給湯,クローゼット,シャワー,シューズボ		
その他費用			
入居諸条件	性別女性限定 二人不可 単身限定		
保証会社	必須 初回保証委託料として総賃料の50%～がかかります。更新料として1年毎に1万円がかかります。		
備考	オンライン内見承ります！（現地にお越しいただかずとも、ご自宅など好きな場所からスマホ・PC等を使っての内見が可能です）その他、オンラインでのお部屋探しのご相談や、IT重説なども対応が可能です。		

図面と現況が異なる場合は現況が優先となります。

間取りの「S」はサービスルーム(納戸)です。

情報更新日2026年1月8日

No.mc0000083140

お問合せ先



東京都知事(5)第83270号

(公社)全日本不動産協会会員,(公社)首都圏不動産公正取引協議会加盟

株式会社CLCコーポレーション 町屋店

東京都荒川区町屋2丁目1-14町屋プラザ4A

TEL:03-5901-3377

E-mail: machiya@clcnet.jp

URL: https://clcnetwork.co.jp/shop_machiya.html



携帯サイトから物件詳細を閲覧できます！

取引態様	手数料負担の割合	貸主	借主
仲介	手数料配分の割合	元付	客付