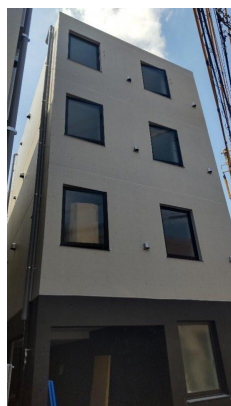


賃料	管理費等
95,000円	5,000円

本物件についてのさらに詳しい情報や見学をご希

2 F 以上,オートロック,セキュリティ有り,メールボックス

【外観】



【間取り図】



間取り	1R		
敷金	無	礼金	無
敷引 / 償却金	-	保証金	-
物件種別	マンション		
建物名・部屋番号	Axis西日暮里		
物件所在地	東京都荒川区西日暮里 1 丁目22-2		
交通	東京メトロ千代田線 西日暮里駅 徒歩11分 常磐線 三河島駅 徒歩5分		
間取詳細			
構造・規模	鉄筋コンクリート 4階建 2階		
専有面積	19.93㎡	向き	
築年月	2025年5月	契約期間	2年
損害保険	有	入居時期	相談
駐車場			
設備	2 口コンロ, C A T V, T V インターホン, エアコン, クローゼット, システムキッチン, シャワー, シューズ		
その他費用	[一時金] 室内クリーニング日お湯: 55,000円 エアコン清掃費: 11,000円 消臭抗菌施工費・消火剤セット: 18,700円 スマートロック設定登録料: 49,500円 外国人コール24: 1,650円 [月次費用] スマートロック利用料: 1,320円 [備考] 短期解約違約金: 1年未満 (月額合計額の1か月分)		
入居諸条件	ペット相談		
保証会社	必須 初回: 60% (最低額30,000円) 年間更新料10,000円 (利用プランにより異なります) 各プラン月額事務手数料440円 (税込)		
備考	本物件についてのさらに詳しい情報や見学をご希望の際は、 03-5901-3377までお電話をいただくか、無料のお問い合わせフォームよりメールにて、CLCコーポレーション町屋店までお気軽にご連絡ください。		

図面と現況が異なる場合は現況が優先となります。

間取りの「S」はサービスルーム(納戸)です。

情報更新日2026年1月25日

No.mc0000083196

お問合せ先



東京都知事 (5) 第83270号

(公社) 全日本不動産協会会員, (公社) 首都圏不動産公正取引協議会加盟

株式会社CLCコーポレーション 町屋店

東京都荒川区町屋 2 丁目1-14町屋プラザ4 A

TEL:03-5901-3377

E-mail: machiya@clcnet.jp

URL: https://clcnetwork.co.jp/shop_machiya.html



携帯サイトから物件詳細を閲覧できます！

取引態様	手数料負担の割合	貸主	借主
仲介	手数料配分の割合	元付	客付