

# FOR RENT

賃料	管理費等
65,000円	2,000円

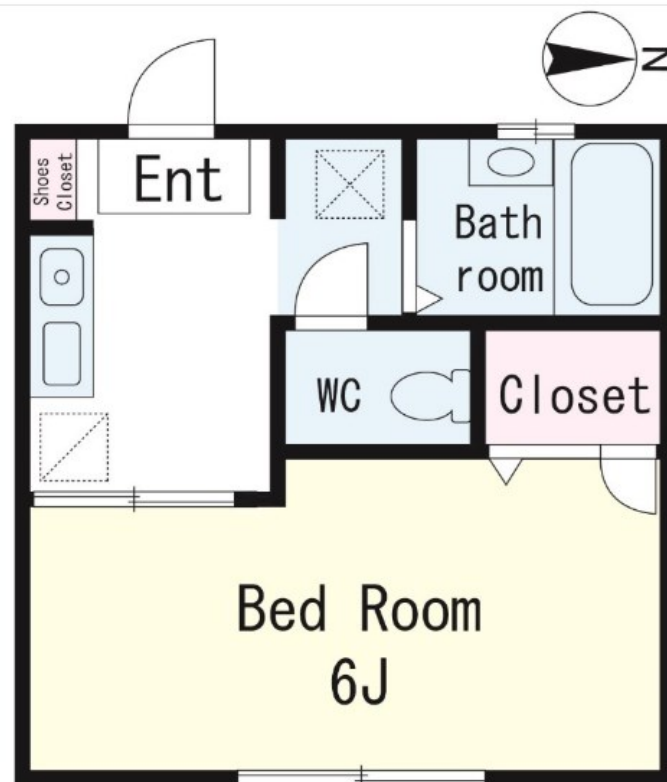
## お部屋探しはCLCコーポレーションまで！一緒

2 F 以上,最上階,上階無し,メールボックス

【外観】



【間取り図】



間取り	1K		
敷金	無	礼金	1ヶ月
敷引 / 償却金	-	保証金	-
物件種別	アパート		
建物名・部屋番号	リパティ・プレイス		
物件所在地	東京都荒川区町屋 6 丁目30-2		
交通	東京メトロ千代田線 町屋駅 徒歩15分 都電荒川線 町屋駅前駅 徒歩14分		
間取詳細			
構造・規模	軽量鉄骨 2階建 2階		
専有面積	20.52㎡	向き	東
築年月	1997年7月	契約期間	2年
損害保険	有	入居時期	2026年3月下旬
駐車場	無 駐輪場		
設備	インターホン,エアコン,ガスキッチン,ガスコンロ設置済,ガス給湯,システムキッチン,シャッター,シャ		
その他費用	[一時金] 鍵交換費用: 22,000円 室内クリーニング費用: 55,000円 エアコンクリーニング費用: 16,500円 [月次費用] 総合保険費用: 800円 安心サポート24: 880円 [備考] ・保証会社によって月額費用あり ・ペット飼育時賃料3,000円増額		
入居諸条件	ペット可 楽器等の使用不可 学生可 法人可		
保証会社	必須 初回時、総賃料40% 1万円/年		
備考	お部屋探しはCLCコーポレーションまで！一緒に素敵なお部屋、みつけましょう お電話・メールお待ちしております		

図面と現況が異なる場合は現況が優先となります。

間取りの「S」はサービスルーム(納戸)です。

情報更新日2026年1月20日

No.mc0000083261

お問合せ先



東京都知事(5)第83270号

(公社)全日本不動産協会会員,(公社)首都圏不動産公正取引協議会加盟

株式会社CLCコーポレーション 町屋店

東京都荒川区町屋 2 丁目1-14町屋プラザ4 A

TEL:03-5901-3377

E-mail: machiya@clcnet.jp

URL: https://clcnetwork.co.jp/shop\_machiya.html



携帯サイトから物件詳細を閲覧できます！

取引態様	手数料負担の割合	貸主	借主
仲介	手数料配分の割合	元付	客付