

賃料	管理費等
197,000円	12,000円

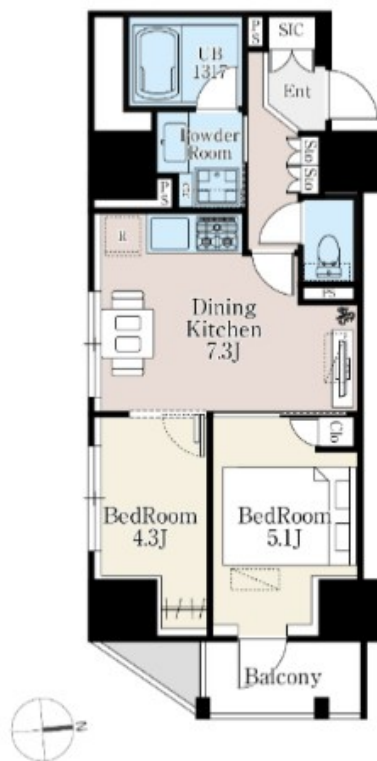
本物件についてのさらに詳しい情報や見学をご希

2 F 以上,オートロック,セキュリティ有り,モニタ付オートロック,角住戸,玄関ホール,最上階,防犯カメラ,管理室,メールボックス

【外観】



【間取り図】



間取り	2DK		
敷金	1ヶ月	礼金	無
敷引 / 償却金	-	保証金	-
物件種別	マンション		
建物名・部屋番号	ザ・ライオンズフォーシア町屋 1402号室		
物件所在地	東京都荒川区荒川 5丁目1-11		
交通	東京メトロ千代田線 町屋駅 徒歩7分 山手線 西日暮里駅 徒歩15分		
間取詳細	LDK(12.3畳) 洋室(6畳) 洋室(4.5畳)		
構造・規模	鉄筋コンクリート 14階建 14階		
専有面積	42.24㎡	向き	東
築年月	2025年2月	契約期間	2年
損害保険	有 20,000円 24ヶ月	入居時期	即時
駐車場	駐輪場 バイク置き場		
設備	2口コンロ, 3口以上コンロ, B S, C S, T V インターホン, エアコン, エアコン 2台, エアコン 3台, カウ		
その他費用			
入居諸条件	ペット可 事務所不可 楽器等の使用相談 性別不問		
保証会社	必須 初回】総支払額の50%【月額】1,000円		
備考	お部屋探しはCLCコーポレーション町屋店にお任せください		

図面と現況が異なる場合は現況が優先となります。

間取りの「S」はサービスルーム(納戸)です。

情報更新日2026年1月21日

No.mc0000083276

お問合せ先



東京都知事(5)第83270号

(公社)全日本不動産協会会員, (公社)首都圏不動産公正取引協議会加盟

株式会社CLCコーポレーション 町屋店

東京都荒川区町屋 2丁目1-14町屋プラザ4A

TEL:03-5901-3377

E-mail: machiya@clcnet.jp

URL: https://clcnetwork.co.jp/shop_machiya.html



携帯サイトから物件詳細を閲覧できます！

取引態様	手数料負担の割合	貸主	0%	借主	100%
仲介	手数料配分の割合	元付	0%	客付	100%