

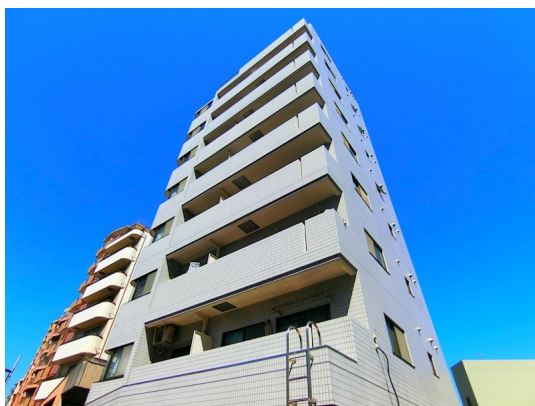
FOR RENT

賃料	管理費等
128,000円	5,000円

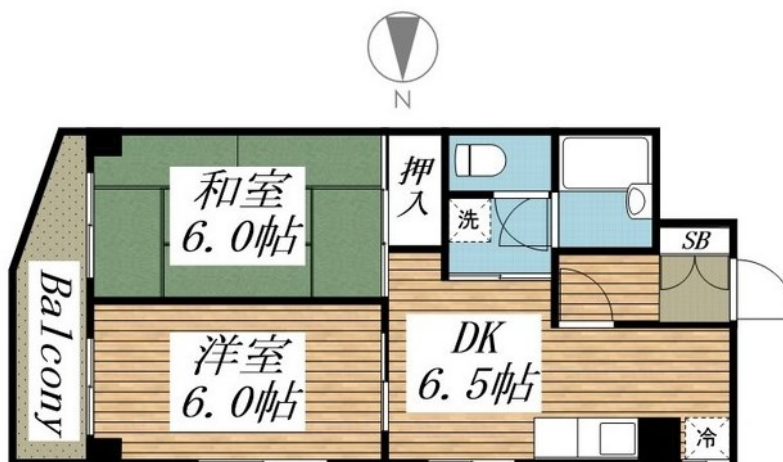
お部屋探しはCLC 素敵なお部屋を一緒に探し

2 F 以上, 2 面採光, 角住戸, 玄関ホール, 通風良好, 駅まで平坦, メールボックス

【外観】



【間取り図】



間取り	2DK		
敷金	1ヶ月	礼金	無
敷引 / 償却金	-	保証金	-
物件種別	マンション		
建物名・部屋番号	アーバンハウス宮地		
物件所在地	東京都荒川区荒川 4丁目9-5		
交通	東京メトロ千代田線 町屋駅 徒歩6分 京成本線 新三河島駅 徒歩5分		
間取詳細	和室(6畳) 洋室(6畳) DK(6.5畳)		
構造・規模	鉄骨鉄筋コンクリート 8階建 7階		
専有面積	41.71㎡	向き	東
築年月	1988年3月	契約期間	2年
損害保険	有	入居時期	2026年3月下旬
駐車場	要問い合わせ 駐輪場		
設備	インターホン, エアコン, ガスキッチン, ガスコンロ設置可, ガス給湯, キッチンに窓, シャワー, シューズボ		
その他費用	[一時金] 鍵交換代: 22,000円 事務手数料: 11,000円 [月次費用] 駆けつけサービス: 1,100円		
入居諸条件	ペット不可 楽器等の使用不可 性別不問 二人可		
保証会社	必須 初回: 月額賃料等総額 50%		
備考	お部屋探しはCLC 素敵なお部屋を一緒に探しましょう お電話・メールお待ちしております		

図面と現況が異なる場合は現況が優先となります。

間取りの「S」はサービスルーム(納戸)です。

情報更新日2026年1月25日

No.mc0000083347

お問合せ先



東京都知事(5)第83270号

(公社)全日本不動産協会会員, (公社)首都圏不動産公正取引協議会加盟

株式会社CLCコーポレーション 町屋店

東京都荒川区町屋 2丁目1-14町屋プラザ4A

TEL:03-5901-3377

E-mail: machiya@clcnet.jp

URL: https://clcnetwork.co.jp/shop_machiya.html



携帯サイトから物件詳細を閲覧できます！

取引態様	手数料負担の割合	貸主	0%	借主	100%
仲介	手数料配分の割合	元付	0%	客付	100%