

FOR RENT

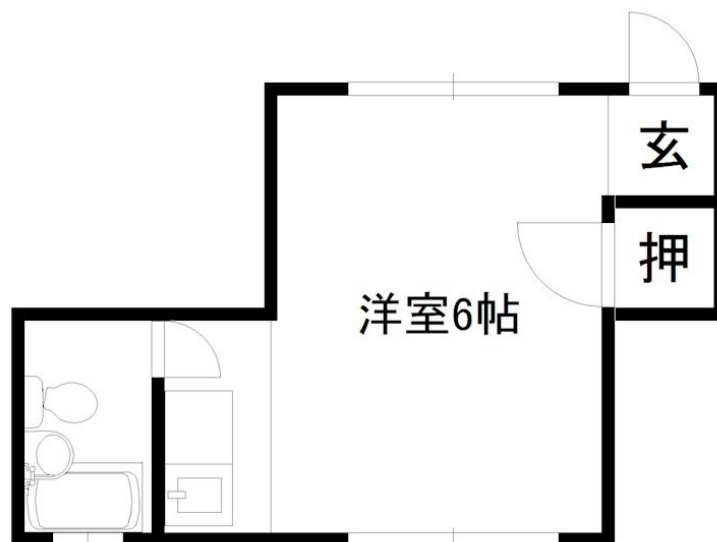
賃料	管理費等
56,000円	3,000円

2 F 以上,メールボックス

【外観】



【間取り図】



間取り	1R		
敷金	1ヶ月	礼金	1ヶ月
敷引 / 償却金	-	保証金	-
物件種別	マンション		
建物名・部屋番号	第一末廣ビル		
物件所在地	東京都文京区向丘2丁目15-18		
交通	東京メトロ南北線 東大前駅 徒歩7分 東京メトロ千代田線 千駄木駅 徒歩12分		
間取詳細			
構造・規模	鉄骨 4階建 2階		
専有面積	14㎡	向き	南
築年月	1977年12月1日	契約期間	2年
損害保険	有	入居時期	相談
駐車場	要問い合わせ		
設備	エアコン,ガスキッチン,シャワー,トイレ有,バス有,フローリング,給湯,収納有,洗面台		
その他費用			
入居諸条件			
保証会社	必須 初回:総賃料の50% 更新時:10,000円/年		
備考			

図面と現況が異なる場合は現況が優先となります。

間取りの「S」はサービスルーム(納戸)です。

情報更新日2026年1月27日

No.mc0000083373

お問合せ先



東京都知事(5)第83270号

(公社)全日本不動産協会会員,(公社)首都圏不動産公正取引協議会加盟

株式会社CLCコーポレーション 町屋店

東京都荒川区町屋2丁目1-14町屋プラザ4A

TEL:03-5901-3377

E-mail: machiya@clcnet.jp

URL: https://clcnetwork.co.jp/shop_machiya.html



携帯サイトから物件詳細を閲覧できます！

取引態様	手数料負担の割合	貸主	借主
仲介	手数料配分の割合	元付	客付