

FOR RENT

賃料	管理費等
95,000円	8,000円

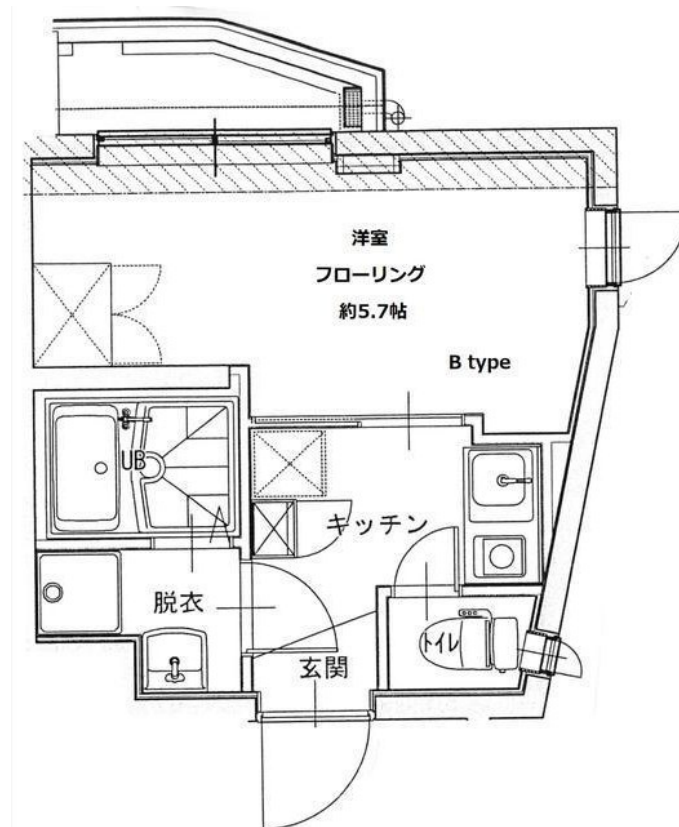
荒川区のお部屋探しはCLCコーポレーション町屋

2 F 以上, 2 面採光, オートロック, 角住戸, 眺望良好, 通風良好, デザイナーズ, 駅まで平坦, 駅前, 閑静な住宅街

【外観】



【間取り図】



図面と現況が異なる場合は現況が優先となります。

間取りの「S」はサービスルーム(納戸)です。

間取り	1K		
敷金	無	礼金	無
敷引 / 償却金	-	保証金	-
物件種別	マンション		
建物名・部屋番号	FAIR町屋レジデンス		
物件所在地	東京都荒川区町屋 1 丁目17-10		
交通	東京メトロ千代田線 町屋駅 徒歩4分 都電荒川線 町屋駅前駅 徒歩4分		
間取詳細	洋室(5.7畳) K(2畳)		
構造・規模	鉄筋コンクリート 5階建 2階		
専有面積	19.46㎡	向き	
築年月	2018年5月	契約期間	2年
損害保険	有	入居時期	相談
駐車場			
設備	IHクッキングヒーター, TVインターホン, エアコン, ガスコンロ設置済, ガス給湯, クローゼット, シャワ		
その他費用	[一時金] 鍵交換費: 38,500円 [月次費用] MKクラブ: 2,000円 [備考] 短期違約金あり		
入居諸条件	ペット不可 楽器等の使用不可 性別不問 二人不可		
保証会社	必須 初回保証料、総賃料の50%・年間保証料1万円		
備考	こちらのお部屋について詳しくお聞きたい方は、お気軽に(上記フリーダイヤル)または(メール)にてご連絡ください		

情報更新日2026年1月31日

No.mc0000083417

お問合せ先



東京都知事(5)第83270号

(公社)全日本不動産協会会員, (公社)首都圏不動産公正取引協議会加盟

株式会社CLCコーポレーション 町屋店

東京都荒川区町屋 2 丁目1-14町屋プラザ4A

TEL:03-5901-3377

E-mail: machiya@clcnet.jp

URL: https://clcnetwork.co.jp/shop_machiya.html



携帯サイトから物件詳細を閲覧できます！

取引態様	手数料負担の割合	貸主	借主
仲介	手数料配分の割合	元付	客付