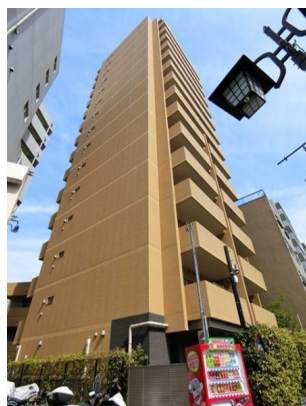


FOR RENT

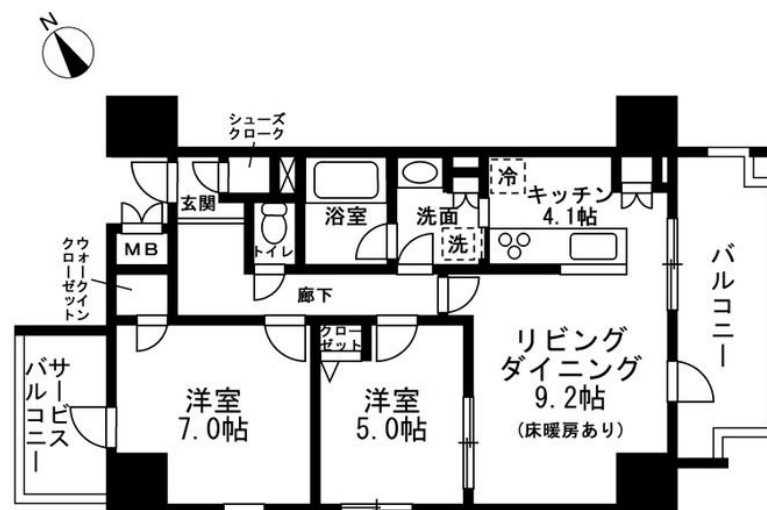
賃料	管理費等
213,000円	25,000円

2F以上,2面バルコニー,2面採光,オートロック,セキュリティ有り,ディンプルキー,モニタ付オートロック,角住戸,玄関ホール,最上階,上階無し,眺望良好,東南角住戸,陽当たり良好,駅まで平坦,防犯カメラ

【外観】



【間取り図】



間取り	2LDK		
敷金	1ヶ月	礼金	1ヶ月
敷引/償却金	-	保証金	-
物件種別	マンション		
建物名・部屋番号	レジディア町屋		
物件所在地	東京都荒川区町屋6丁目1-15		
交通	東京メトロ千代田線 町屋駅 徒歩11分 都電荒川線 熊野前駅 徒歩18分		
間取詳細			
構造・規模	鉄筋コンクリート 15階建 15階		
専有面積	60.81㎡	向き	南東
築年月	2009年8月	契約期間	2年
損害保険	有 21,500円 24ヶ月	入居時期	2026年4月下旬
駐車場	駐輪場		
設備	3口以上コンロ,3点給湯,TVインターホン,ウォークインクローゼット,エアコン,オートバス,カウンタ		
その他費用	[一時金] 鍵交換費用:22,000円 入居者限定会員サービス会費:11,000円 [備考] 1年未満解約時、賃料1ヶ月分の違約金有り		
入居諸条件	ペット不可 事務所不可 楽器等の使用不可 二人可		
保証会社	必須 初回保証料40%・月額手数料1000円・年間保証料10,000円		
備考	60㎡超えで広々 オートロック付で安心です		

図面と現況が異なる場合は現況が優先となります。

間取りの「S」はサービスルーム(納戸)です。

情報更新日2026年1月31日

No.mc0000083419

お問合せ先



東京都知事(5)第83270号

(公社)全日本不動産協会会員,(公社)首都圏不動産公正取引協議会加盟

株式会社CLCコーポレーション 町屋店

東京都荒川区町屋2丁目1-14町屋プラザ4A

TEL:03-5901-3377

E-mail: machiya@clcnet.jp

URL: https://clcnetwork.co.jp/shop_machiya.html



携帯サイトから物件詳細を閲覧できます！

取引態様	手数料負担の割合	貸主	借主
仲介	手数料配分の割合	元付	客付