

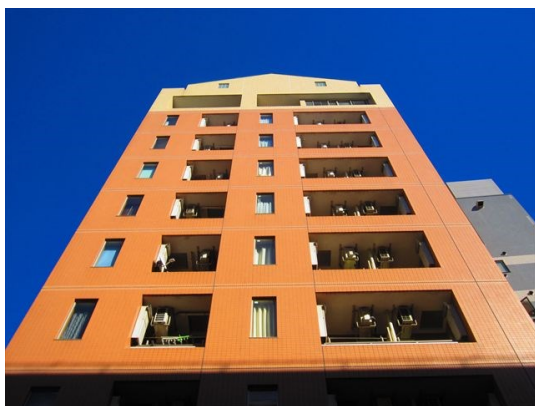
# FOR RENT

賃料	管理費等
95,000円	8,000円

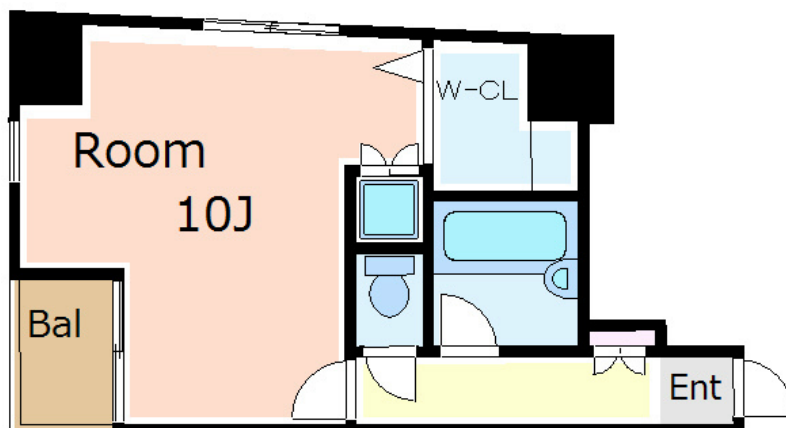
## 本物件についてのさらに詳しい情報や見学をご希

2 F 以上,オートロック,玄関ホール,陽当たり良好

【外観】



【間取り図】



間取り	1K		
敷金	1ヶ月	礼金	1ヶ月
敷引 / 償却金	-	保証金	無
物件種別	マンション		
建物名・部屋番号	ワイメア・ヴァレー		
物件所在地	東京都荒川区西日暮里 5 丁目31-10		
交通	山手線 西日暮里駅 徒歩2分 山手線 日暮里駅 徒歩12分		
間取詳細	洋室(8畳) K(4畳)		
構造・規模	鉄筋コンクリート 10階建 7階		
専有面積	29.43㎡	向き	西
築年月	2004年8月	契約期間	2年
損害保険	有	入居時期	2026年4月中旬
駐車場	無		
設備	TVインターホン,エアコン,ガスコンロ,クローゼット,シャワー,シューズボックス,トイレ有,ネット専		
その他費用			
入居諸条件	ペット不可 楽器等の使用不可 性別不問 法人可		
保証会社	必須 初回保証料: 総賃料の 5 0 % (更新: 1 万円 / 年) 法人は応相談		
備考	本物件についてのさらに詳しい情報や見学をご希望の際はお電話をいただくか、お問い合わせフォームよりメールにて、CLCコーポレーションにお気軽にご連絡ください。		

図面と現況が異なる場合は現況が優先となります。

間取りの「S」はサービスルーム(納戸)です。

情報更新日2026年2月1日

No.mc0000083430

お問合せ先



東京都知事(5)第83270号

(公社)全日本不動産協会会員,(公社)首都圏不動産公正取引協議会加盟

株式会社CLCコーポレーション 町屋店

東京都荒川区町屋 2 丁目1-14町屋プラザ4A

TEL:03-5901-3377

E-mail: machiya@clcnet.jp

URL: https://clcnetwork.co.jp/shop\_machiya.html



携帯サイトから物件詳細を閲覧できます！

取引態様	手数料 負担の割合	貸主	借主
仲介	手数料 配分の割合	元付	客付