

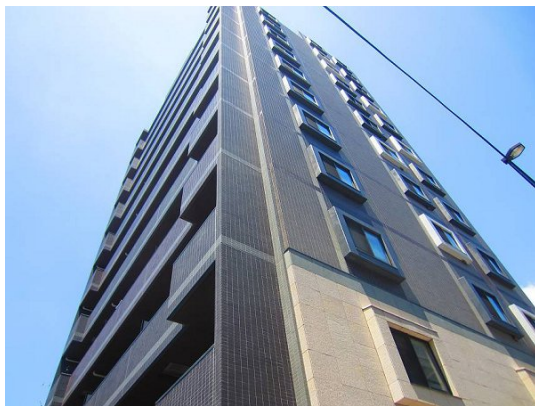
FOR RENT

賃料	管理費等
210,000円	10,000円

本物件についてのさらに詳しい情報や見学をご希

2F以上,2面採光,オートロック,モニタ付オートロック,玄関ホール,陽当たり良好,駅まで平坦,駅前,分譲タイプ,メールボックス

【外観】



【間取り図】



図面と現況が異なる場合は現況が優先となります。

間取りの「S」はサービスルーム(納戸)です。

間取り	3LDK		
敷金	1ヶ月	礼金	2ヶ月
敷引/償却金	-	保証金	-
物件種別	マンション		
建物名・部屋番号	ザ・グランフォーリア西日暮里		
物件所在地	東京都荒川区東尾久4丁目5-13		
交通	東京メトロ千代田線 西日暮里駅 徒歩12分 日暮里・舎人ライナー 赤土小学校前駅 徒歩1分		
間取詳細	洋室(5.5畳) LDK(10.1畳) 洋室(4.9畳) 洋室(4.8畳)		
構造・規模	鉄筋コンクリート 12階建 11階		
専有面積	64.58㎡	向き	南
築年月	2011年12月	契約期間	2年
損害保険	有	入居時期	即時
駐車場	駐輪場		
設備	24時間換気システム,3口以上コンロ,3点給湯,TVインターホン,エアコン,ガスキッチン,ガスコンロ		
その他費用	[一時金] 鍵交換費用:33,000円 室内清掃費用:85,245円		
入居諸条件	ペット不可 事務所不可 楽器等の使用不可 二人可		
保証会社	必須 初回保証料、総賃料の60%・月額保証料、総賃料の1%		
備考	本物件についてのさらに詳しい情報や見学をご希望の際は、03-5901-3377までお電話をいただくか、無料のお問い合わせフォームよりメールにて、CLCコーポレーション町屋店までお気軽にご連絡ください。		

情報更新日2026年5月30日

No.mc0000083765

お問合せ先



東京都知事(5)第83270号
(公社)全日本不動産協会会員,(公社)首都圏不動産公正取引協議会加盟

株式会社CLCコーポレーション 町屋店

東京都荒川区町屋2丁目1-14町屋プラザ4A
TEL:03-5901-3377
E-mail:machiya@clcnet.jp
URL:https://clcnetwork.co.jp/shop_machiya.html



携帯サイトから物件詳細を閲覧できます!

取引態様	手数料負担の割合	貸主	借主
仲介	手数料配分の割合	元付	客付