

FOR RENT

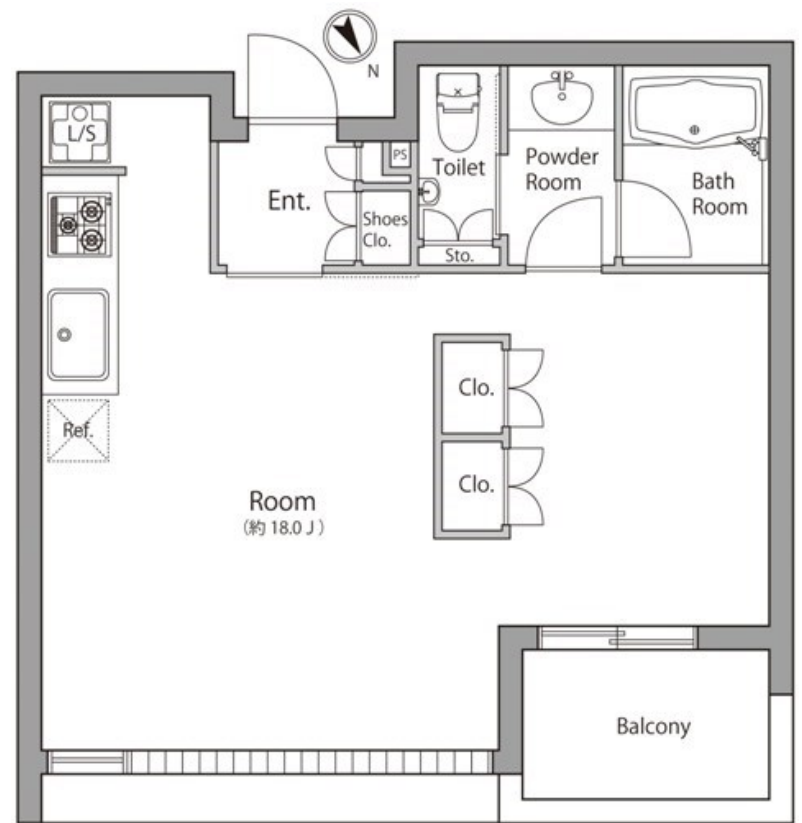
賃料	管理費等
142,000円	8,000円

2F以上,オートロック,眺望良好,デザイナーズ,メールボックス

【外観】



【間取り図】



図面と現況が異なる場合は現況が優先となります。

間取りの「S」はサービスルーム(納戸)です。

間取り	1R		
敷金	1ヶ月	礼金	1ヶ月
敷引/償却金	-	保証金	-
物件種別	マンション		
建物名・部屋番号	ベルヴィラージュ尾久デュエトーレ		
物件所在地	東京都北区昭和町2丁目1-16		
交通	高崎線 尾久駅 徒歩3分 京浜東北線 上中里駅 徒歩12分		
間取詳細	洋室(18畳)		
構造・規模	鉄筋コンクリート 11階建 8階		
専有面積	40.77㎡	向き	北東
築年月	2008年2月	契約期間	2年
損害保険	有	入居時期	相談
駐車場	要問い合わせ 駐輪場		
設備	3口以上コンロ,TVインターホン,エアコン,ガスキッチン,ガスコンロ設置済,クローゼット,システムキ		
その他費用	[一時金] 鍵交換費用:30,000円 通信事務費用:5,500円 安心入居サポート:1,100円		
入居諸条件	ペット相談		
保証会社	必須 初回保証料:賃料総額の50%・翌年毎10,000円		
備考	現地待ち合わせや、最寄り駅での待ち合わせも対応可能です。お気軽にお問い合わせください。		

情報更新日2026年4月3日

No.mc0000083821



東京都知事(5)第83270号
(公社)全日本不動産協会会員,(公社)首都圏不動産公正取引協議会加盟
株式会社CLCコーポレーション 町屋店
東京都荒川区町屋2丁目1-14町屋プラザ4A
TEL:03-5901-3377
E-mail:machiya@clcnet.jp
URL:https://clcnetwork.co.jp/shop_machiya.html



携帯サイトから物件詳細を閲覧できます!

取引態様	手数料負担の割合	貸主	借主
仲介	手数料配分の割合	元付	客付