

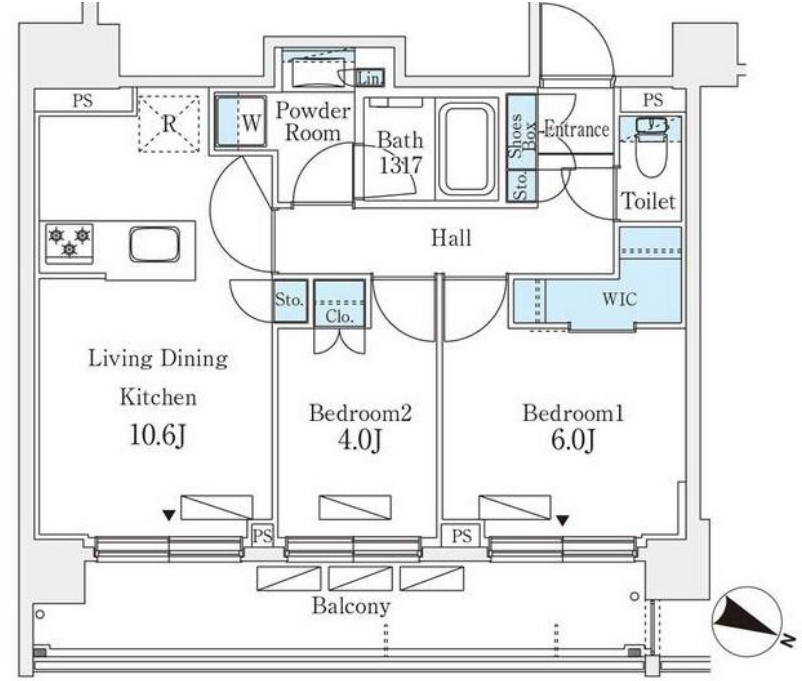
賃料	管理費等
228,000円	18,000円

2F以上,オートロック,セキュリティ有り,振り分け

【外観】



【間取り図】



間取り	2LDK		
敷金	1ヶ月	礼金	-
敷引/償却金	-	保証金	-
物件種別	マンション		
建物名・部屋番号	シーズンフラッツ町屋		
物件所在地	東京都荒川区荒川5丁目6-1		
交通	東京メトロ千代田線 町屋駅 徒歩6分 常磐線 三河島駅 徒歩9分		
間取詳細			
構造・規模	鉄筋コンクリート 8階建 2階		
専有面積	50.8㎡	向き	北東
築年月	2026年3月	契約期間	2年
損害保険		入居時期	即時
駐車場			
設備	3口以上コンロ, 3点給湯, TVインターホン, ウォークインクローゼット, エアコン, クローゼット, システ		
その他費用	[一時金] 退去時における清掃費用: 78,232円		
入居諸条件	二人可 法人可 子供可		
保証会社	必須 初回時、総賃料50% 1万円/年		
備考	お部屋探しはCLCコーポレーション町屋店へ。お気軽にお問い合わせくださいませ。		

図面と現況が異なる場合は現況が優先となります。

間取りの「S」はサービスルーム(納戸)です。

情報更新日2026年5月10日

No.mc000084013



東京都知事(5)第83270号  
 (公社)全日本不動産協会会員, (公社)首都圏不動産公正取引協議会加盟  
**株式会社CLCコーポレーション 町屋店**  
 東京都荒川区町屋2丁目1-14町屋プラザ4A  
 TEL:03-5901-3377  
 E-mail: machiya@clcnet.jp  
 URL: https://clcnetwork.co.jp/shop\_machiya.html



携帯サイトから物件詳細を閲覧できます!

取引態様	手数料負担の割合	貸主	借主
	手数料配分の割合	元付	客付