

FOR RENT

賃料	管理費等
70,000円	0円

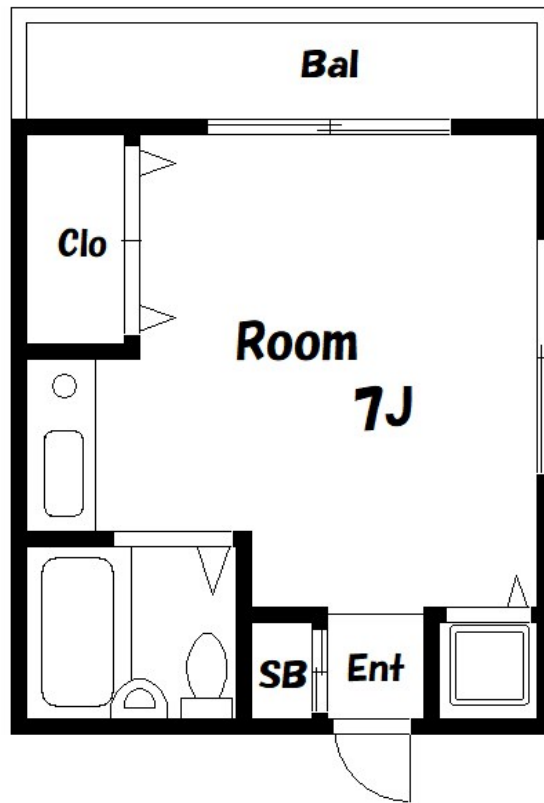
お問合せはCLCコーポレーション町屋支店へ!お

2F以上,角住戸,陽当たり良好,メールボックス

【外観】



【間取り図】



間取り	1R		
敷金	1ヶ月	礼金	無
敷引/償却金	1ヶ月 -	保証金	-
物件種別	マンション		
建物名・部屋番号	エリムビル		
物件所在地	東京都荒川区西日暮里6丁目54-10		
交通	山手線 西日暮里駅 徒歩4分 山手線 田端(東京)駅 徒歩12分		
間取詳細			
構造・規模	鉄骨 4階建 2階		
専有面積	19㎡	向き	
築年月	1993年4月	契約期間	2年
損害保険	有	入居時期	2026年4月下旬予定
駐車場			
設備	BS, CATV, CS, IHクッキングヒーター, エアコン, クローゼット, システムキッチン, シャワー, ト		
その他費用			
入居諸条件	ペット不可		
保証会社	必須 初回保証料は、総賃料の50% (更新料1年度1万円)		
備考	お問合せはCLCコーポレーション町屋支店へ!お家賃や初期費用の交渉、クレジットカード決済、周辺環境もご紹介致します。		

図面と現況が異なる場合は現況が優先となります。

間取りの「S」はサービスルーム(納戸)です。

情報更新日2026年4月8日

No.mc0000084234

お問合せ先



東京都知事(5)第83270号

(公社)全日本不動産協会会員, (公社)首都圏不動産公正取引協議会加盟

株式会社CLCコーポレーション 町屋店

東京都荒川区町屋2丁目1-14町屋プラザ4A

TEL:03-5901-3377

E-mail: machiya@clcnet.jp

URL: https://clcnetwork.co.jp/shop_machiya.html



携帯サイトから物件詳細を閲覧できます!

取引態様	手数料負担の割合	貸主	借主
仲介	手数料配分の割合	元付	客付