

FOR RENT

賃料	管理費等
258,000円	0円

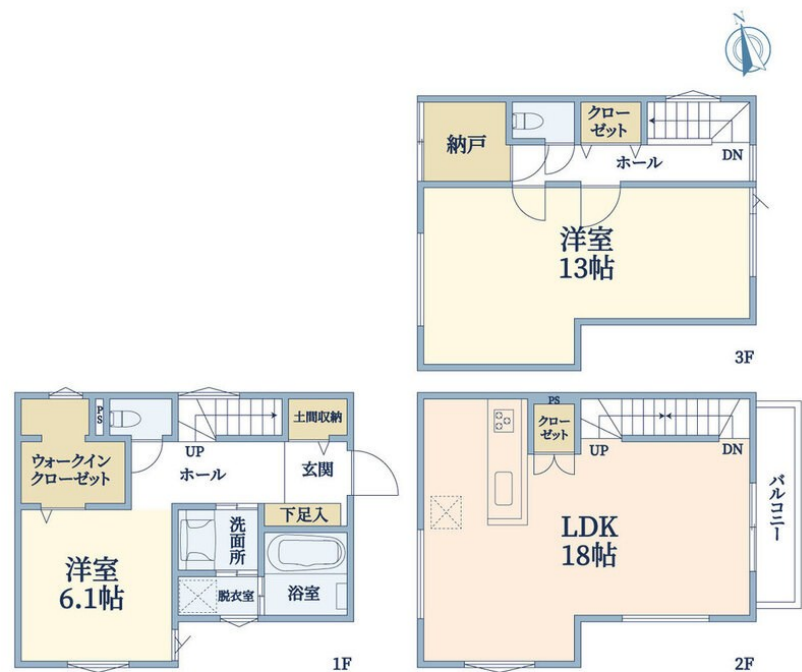
本物件についてのさらに詳しい情報や見学をご希

1フロア1住戸, 2F以上, 2面採光, 3方角住戸, 3面採光, 角住戸, 最上階, 上階無し, 駅まで平坦

【外観】



【間取り図】



図面と現況が異なる場合は現況が優先となります。

間取りの「S」はサービスルーム(納戸)です。

間取り	2SLDK		
敷金	2ヶ月	礼金	1ヶ月
敷引/償却金	-	保証金	-
物件種別	戸建		
建物名・部屋番号	町屋8丁目A邸		
物件所在地	東京都荒川区町屋8丁目3-17		
交通	東京メトロ千代田線 町屋駅 徒歩10分 都電荒川線 荒川七丁目駅 徒歩10分		
間取詳細			
構造・規模	木造 3階建 1-3階		
専有面積	101.85㎡	向き	
築年月	2022年7月	契約期間	定期借家契約 3年
損害保険	有 16,550円 24ヶ月	入居時期	即時
駐車場			
設備	3口以上コンロ, ウォークインクローゼット, エアコン, カウンターキッチン, ガス給湯, システムキッチン,		
その他費用			
入居諸条件	楽器等の使用相談		
保証会社	必須 初回保証料: 総賃料の50% (更新: 1万円/年) 法人は応相談		
備考	本物件についてのさらに詳しい情報や見学をご希望の際は、03-5901-3377までお電話をいただくか、無料のお問い合わせフォームよりメールにて、CLCコーポレーション町屋店までお気軽にご連絡ください。		

情報更新日2026年4月9日

No.mc0000084313



東京都知事(5)第83270号
(公社)全日本不動産協会会員, (公社)首都圏不動産公正取引協議会加盟
株式会社CLCコーポレーション 町屋店
東京都荒川区町屋2丁目1-14町屋プラザ4A
TEL:03-5901-3377
E-mail: machiya@clcnet.jp
URL: https://clcnetwork.co.jp/shop_machiya.html



携帯サイトから物件詳細を閲覧できます!

取引態様	手数料負担の割合	貸主	借主
仲介	手数料配分の割合	元付	客付