

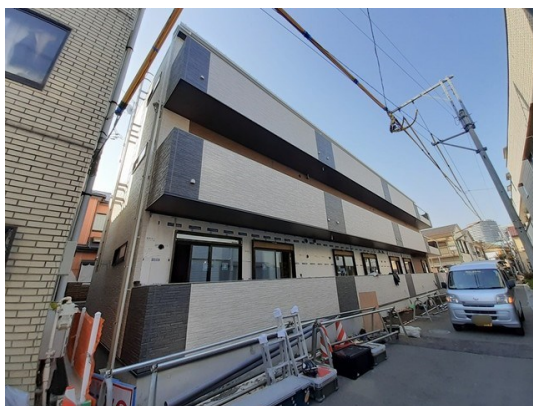
FOR RENT

| | |
|----------|--------|
| 賃料 | 管理費等 |
| 130,000円 | 4,100円 |

お部屋探しはCLCコーポレーションにお任せく

2面採光,オートロック,ダブルロック,角住戸,防犯カメラ,メールボックス

【外観】



【間取り図】



図面と現況が異なる場合は現況が優先となります。

間取りの「S」はサービスルーム(納戸)です。

| | | | |
|----------|--|------|-----------|
| 間取り | 1LDK | | |
| 敷金 | 無 | 礼金 | 1.5ヶ月 |
| 敷引/償却金 | - | 保証金 | - |
| 物件種別 | アパート | | |
| 建物名・部屋番号 | アンソレイエ町屋 | | |
| 物件所在地 | 東京都荒川区荒川4丁目19-9 | | |
| 交通 | 東京メトロ千代田線 町屋駅 徒歩8分 常磐線 三河島駅 徒歩8分 | | |
| 間取詳細 | | | |
| 構造・規模 | 木造 3階建 1階 | | |
| 専有面積 | 37.8㎡ | 向き | 東 |
| 築年月 | 2023年3月 | 契約期間 | 2年 |
| 損害保険 | 有 | 入居時期 | 2026年5月上旬 |
| 駐車場 | 駐輪場 | | |
| 設備 | 2口コンロ, B S, C S, T Vインターホン, ウォークインクローゼット, エアコン, エアコン2台, エアコン | | |
| その他費用 | [一時金] クリーニング代: 60,000円 鍵セット費: 3,300円 [月次費用] 町内会費: 300円 24時間サポート費用: 330円 | | |
| 入居諸条件 | 二人可 単身可 | | |
| 保証会社 | 必須 契約時: 22,000円 月額: 賃料総額の2.2% | | |
| 備考 | | | |

情報更新日2026年4月14日

No.mc0000084356

お問合せ先



東京都知事(5)第83270号

(公社)全日本不動産協会会員, (公社)首都圏不動産公正取引協議会加盟

株式会社CLCコーポレーション 町屋店

東京都荒川区町屋2丁目1-14町屋プラザ4A

TEL:03-5901-3377

E-mail: machiya@clcnet.jp

URL: https://clcnetwork.co.jp/shop_machiya.html



携帯サイトから物件詳細を閲覧できます!

| | | | |
|------|----------|----|----|
| 取引態様 | 手数料負担の割合 | 貸主 | 借主 |
| 仲介 | 手数料配分の割合 | 元付 | 客付 |