

FOR RENT

賃料	管理費等
103,000円	0円

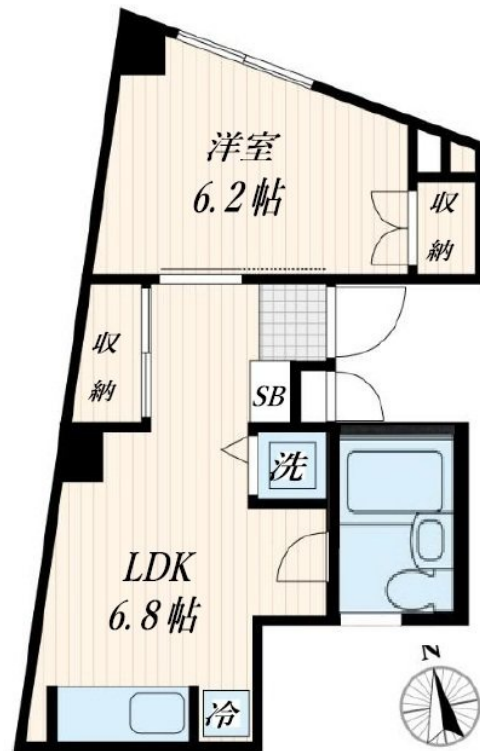
本物件についてのさらに詳しい情報や見学をご希

メールボックス

【外観】



【間取り図】



間取り	1LDK		
敷金	1ヶ月	礼金	無
敷引/償却金	-	保証金	-
物件種別	マンション		
建物名・部屋番号	メゾンカドリーユ		
物件所在地	東京都荒川区荒川 6丁目60-5		
交通	東京メトロ千代田線 町屋駅 徒歩7分 京成本線 新三河島駅 徒歩9分		
間取詳細			
構造・規模	鉄筋コンクリート 4階建 1階		
専有面積	30.83㎡	向き	
築年月	1987年6月	契約期間	2年
損害保険	有	入居時期	相談
駐車場			
設備	インターホン,エアコン,バス有,フローリング,給湯,室内洗濯機置場,収納有		
その他費用	[一時金] 鍵交換代: 30,000円 24時間サポート: 23,000円 [備考] 2年未満解約で賃料2ヶ月分違約金がかかります。		
入居諸条件			
保証会社	可 初回保証料: 賃料総額の50% -, 月次保証料: 賃料総額1.5%		
備考			

図面と現況が異なる場合は現況が優先となります。

間取りの「S」はサービスルーム(納戸)です。

情報更新日2026年5月30日

No.mc0000084374



東京都知事(5)第83270号
(公社)全日本不動産協会会員, (公社)首都圏不動産公正取引協議会加盟
株式会社CLCコーポレーション 町屋店
東京都荒川区町屋 2丁目1-14町屋プラザ4A
TEL:03-5901-3377
E-mail: machiya@clcnet.jp
URL: https://clcnetwork.co.jp/shop_machiya.html



携帯サイトから物件詳細を閲覧できます!

取引態様	手数料負担の割合	貸主	借主
仲介	手数料配分の割合	元付	客付