

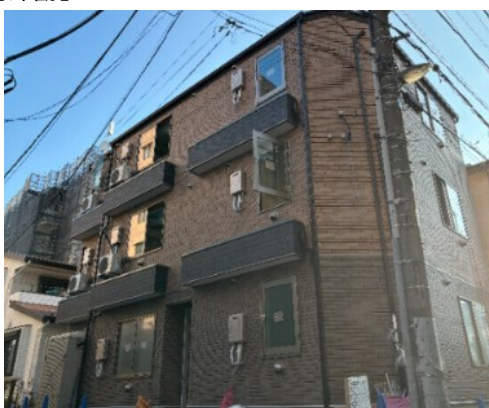
FOR RENT

賃料	管理費等
76,000円	3,000円

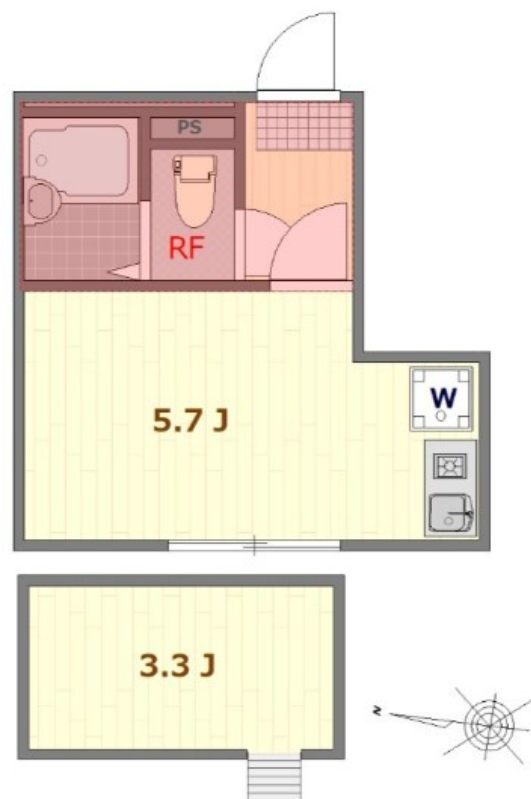
お部屋探しは、物件豊富なCLCコーポレーション

2F以上,オートロック,モニタ付オートロック,ロフト,最上階,上階無し,メールボックス

【外観】



【間取り図】



図面と現況が異なる場合は現況が優先となります。

間取りの「S」はサービスルーム(納戸)です。

間取り	1R		
敷金	無	礼金	無
敷引/償却金	-	保証金	-
物件種別	アパート		
建物名・部屋番号	Well-being日暮里北		
物件所在地	東京都荒川区東尾久2丁目49-2		
交通	山手線 田端(東京)駅 徒歩14分 東京メトロ千代田線 西日暮里駅 徒歩20分		
間取詳細	洋室(5.7畳) ロフト(3.3畳)		
構造・規模	木造 3階建 3階		
専有面積	15.06㎡	向き	西
築年月	2024年10月下旬	契約期間	2年
損害保険	有	入居時期	2026年6月下旬予定
駐車場			
設備	TVインターホン,エアコン,ガスキッチン,シャワー,トイレ有,ネット使用料不要,バス・トイレ別,バス		
その他費用	[一時金] 入居契約料: 67,000円 消毒代: 19,800円 事務手数料: 4,400円 [備考] 1年未満の解約は違約金あり 賃料・管理費の合計1ヶ月分		
入居諸条件			
保証会社	必須 初回保証料: 賃料・管理費合計の60% 一年ごと更新料1万円		
備考			

情報更新日2026年4月3日

No.mc0000084380

お問合せ先



東京都知事(5)第83270号

(公社)全日本不動産協会会員,(公社)首都圏不動産公正取引協議会加盟

株式会社CLCコーポレーション 町屋店

東京都荒川区町屋2丁目1-14町屋プラザ4A

TEL:03-5901-3377

E-mail: machiya@clcnet.jp

URL: https://clcnetwork.co.jp/shop_machiya.html



携帯サイトから物件詳細を閲覧できます!

取引態様	手数料負担の割合	貸主	借主
仲介	手数料配分の割合	元付	客付