

FOR RENT

賃料	管理費等
121,000円	8,000円

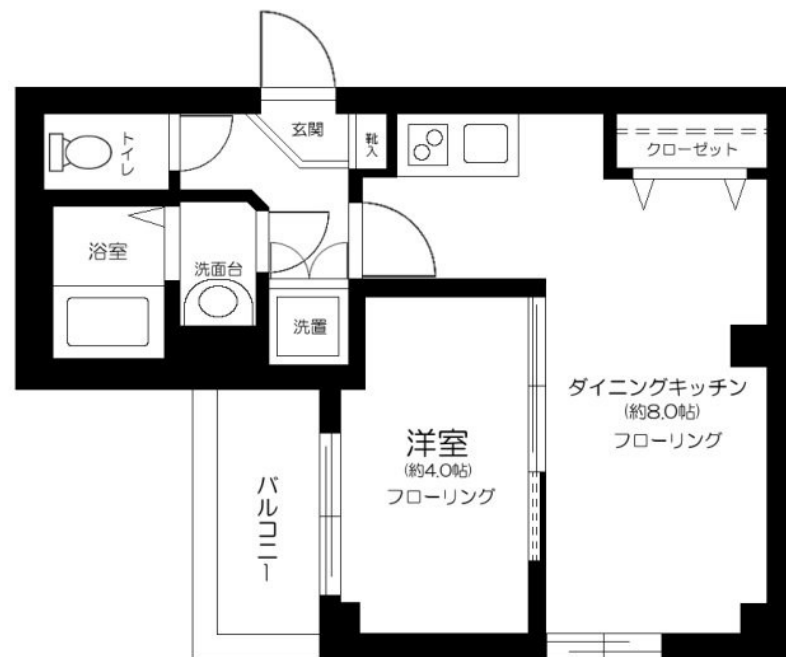
本物件についてのさらに詳しい情報や見学をご希

2F以上,オートロック,モニタ付オートロック,角住戸,防犯カメラ

【外観】



【間取り図】



間取り	1LDK		
敷金	無	礼金	1ヶ月
敷引/償却金	-	保証金	-
物件種別	マンション		
建物名・部屋番号	Comfort南千住		
物件所在地	東京都荒川区南千住5丁目25-4		
交通	常磐線 南千住駅 徒歩5分 東京メトロ日比谷線 三ノ輪駅 徒歩8分		
間取詳細	洋室(4畳) LDK(8畳)		
構造・規模	鉄骨 5階建 2階		
専有面積	28.06㎡	向き	
築年月	2021年3月中旬	契約期間	2年
損害保険	有 20,000円 24ヶ月	入居時期	相談
駐車場	駐輪場		
設備	2口コンロ,TVインターホン,インターホン,エアコン,ガスキッチン,ガスコンロ設置済,ガス給湯,クロ		
その他費用	[一時金] クリーニング費用: 60,500円 入居者サポート料: 22,000円 鍵交換費用: 26,400円 [月次費用] 町会費: 200円 [備考] 短期解約違約金有り(1年未満の解約で賃料の2ヶ月分、2年未満の解約で賃料の1ヶ月分)		
入居諸条件	二人可 単身可		
保証会社	必須 利用保証会社により異なります		
備考	本物件についてのさらに詳しい情報や見学をご希望の際は、03-5901-3377までお電話をいただくか、無料のお問い合わせフォームよりメールにて、CLCコーポレーション町屋店までお気軽にご連絡ください。		

図面と現況が異なる場合は現況が優先となります。

間取りの「S」はサービスルーム(納戸)です。

情報更新日2026年4月3日

No.mc0000084392

お問合せ先



東京都知事(5)第83270号

(公社)全日本不動産協会会員,(公社)首都圏不動産公正取引協議会加盟

株式会社CLCコーポレーション 町屋店

東京都荒川区町屋2丁目1-14町屋プラザ4A

TEL:03-5901-3377

E-mail: machiya@clcnet.jp

URL: https://clcnetwork.co.jp/shop_machiya.html



携帯サイトから物件詳細を閲覧できます!

取引態様	手数料負担の割合	貸主	借主
仲介	手数料配分の割合	元付	客付