

FOR RENT

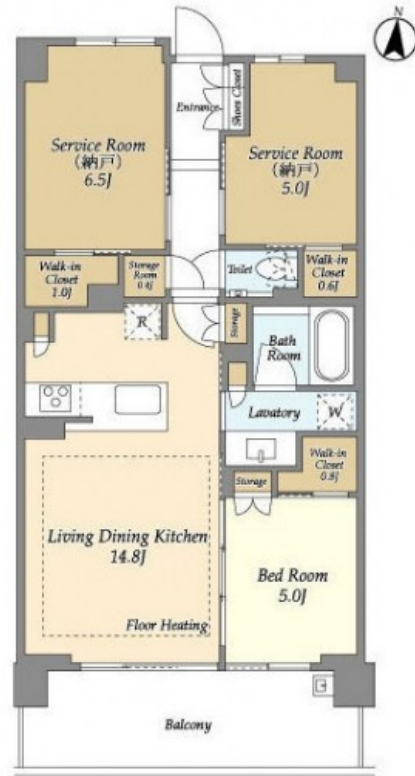
賃料	管理費等
270,000円	20,000円

2F以上,2面採光,オートロック,ダブルロック,ディンプルキー,ワイドバルコニー,角住戸,玄関ホール,振り分け,通風良好,外壁タイル張り,防犯カメラ,メールボックス

【外観】



【間取り図】



図面と現況が異なる場合は現況が優先となります。

間取りの「S」はサービスルーム(納戸)です。

間取り	2SLDK		
敷金	1ヶ月	礼金	無
敷引/償却金	-	保証金	-
物件種別	マンション		
建物名・部屋番号	ドゥーエ町屋		
物件所在地	東京都荒川区町屋8丁目12-1		
交通	東京メトロ千代田線 町屋駅 徒歩10分 都電荒川線 荒川二丁目駅 徒歩15分		
間取詳細	LDK(14.6畳) 洋室(6畳) 洋室(6.5畳)		
構造・規模	鉄筋コンクリート 8階建 4階		
専有面積	70.11㎡	向き	西
築年月	2023年12月	契約期間	2年
損害保険	有	入居時期	即時
駐車場	要問い合わせ 駐輪場 バイク置き場		
設備	3口以上コンロ,BS,C,S,T,Vインターホン,インターホン,ウォークインクローゼット,ウォークインク		
その他費用	[一時金] 鍵交換費用: 33,000円		
入居諸条件	ペット相談 事務所不可 楽器等の使用不可 法人可		
保証会社	必須 保証料: 賃料等の20%(最低1.5万)、2年目以降1万円/年		
備考	お部屋の詳細・お問い合わせはCLCコーポレーションへ!		

情報更新日2026年4月4日

No.mc0000084420

お問合せ先



東京都知事(5)第83270号

(公社)全日本不動産協会会員,(公社)首都圏不動産公正取引協議会加盟

株式会社CLCコーポレーション 町屋店

東京都荒川区町屋2丁目1-14町屋プラザ4A

TEL:03-5901-3377

E-mail: machiya@clcnet.jp

URL: https://clcnetwork.co.jp/shop_machiya.html



携帯サイトから物件詳細を閲覧できます!

取引態様	手数料負担の割合	貸主	借主
仲介	手数料配分の割合	元付	客付