

FOR RENT

賃料	管理費等
138,000円	12,000円

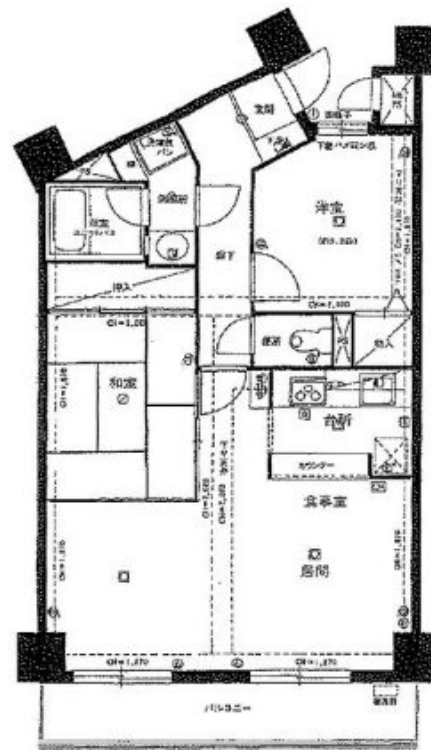
本物件についてのさらに詳しい情報や見学をご希

2F以上,陽当たり良好,駅まで平坦,分譲タイプ,路面電車沿線,メールボックス

【外観】



【間取り図】



図面と現況が異なる場合は現況が優先となります。

間取りの「S」はサービスルーム(納戸)です。

間取り	2LDK		
敷金	1ヶ月	礼金	1ヶ月
敷引/償却金	-	保証金	-
物件種別	マンション		
建物名・部屋番号	ライオンズプラザ町屋		
物件所在地	東京都荒川区町屋3丁目2-1		
交通	東京メトロ千代田線 町屋駅 徒歩5分 都電荒川線 町屋二丁目駅 徒歩8分		
間取詳細			
構造・規模	鉄骨鉄筋コンクリート9階建5階		
専有面積	63.14㎡	向き	
築年月	1990年2月	契約期間	2年
損害保険	有 24ヶ月	入居時期	相談
駐車場	要問い合わせ 駐輪場 バイク置き場		
設備	3口以上コンロ,ガスコンロ設置済,グリル,システムキッチン,バス・トイレ別,押入,光ファイバー,洗面		
その他費用	[一時金] 文書作成費:3,300円		
入居諸条件	性別不問 二人可 ルームシェア相談 単身可		
保証会社	必須 初回保証委託料:総賃料50%・更新料12,000円/1年毎		
備考	本物件についてのさらに詳しい情報や見学をご希望の際は、03-5901-3377までお電話をいただくか、無料のお問い合わせフォームよりメールにて、CLCコーポレーション町屋店までお気軽にご連絡ください。		

情報更新日2026年4月8日

No.mc000084472

お問合せ先



東京都知事(5)第83270号
(公社)全日本不動産協会会員,(公社)首都圏不動産公正取引協議会加盟

株式会社CLCコーポレーション 町屋店

東京都荒川区町屋2丁目1-14町屋プラザ4A
TEL:03-5901-3377
E-mail:machiya@clcnet.jp
URL:https://clcnetwork.co.jp/shop_machiya.html



携帯サイトから物件詳細を閲覧できます!

取引態様	手数料負担の割合	貸主	借主
仲介	手数料配分の割合	元付	客付