

FOR RENT

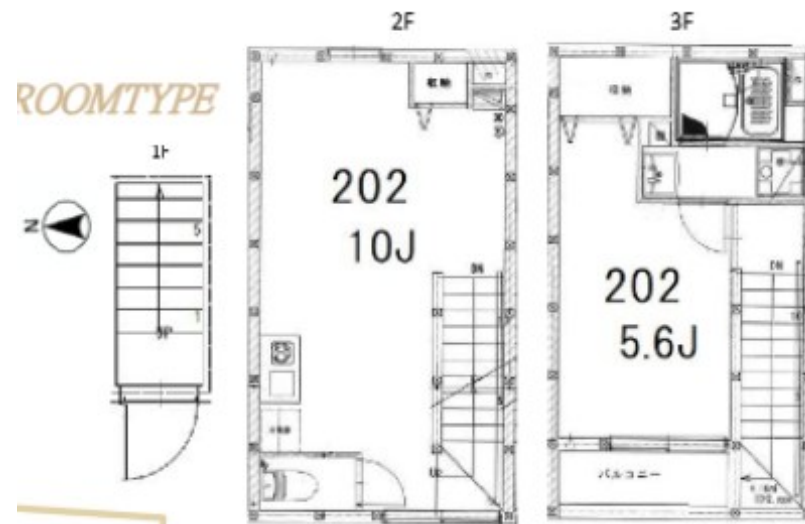
賃料	管理費等
138,000円	15,000円

2F以上,メゾネット,メールボックス

【外観】



【間取り図】



間取り	1LDK		
敷金	無	礼金	1ヶ月
敷引/償却金	-	保証金	-
物件種別	アパート		
建物名・部屋番号	パークノート東日暮里		
物件所在地	東京都荒川区東日暮里3丁目31-13		
交通	山手線 日暮里駅 徒歩13分 常磐線 三河島駅 徒歩5分		
間取詳細			
構造・規模	木造 3階建 2階		
専有面積	43.09㎡	向き	
築年月	2018年3月	契約期間	2年
損害保険	有	入居時期	相談
駐車場			
設備	TVインターホン,エアコン,エアコン2台,ガスキッチン,ガスコンロ設置済,クローゼット,クローゼット		
その他費用	[一時金] 火災保険:22,000円 入居者サポート:16,500円 鍵交換:33,000円 書類作成費用:11,000円		
入居諸条件	ペット不可 二人相談		
保証会社	必須 初回保証料 総賃料の50% 更新1.5万円/年		
備考	本物件についてのさらに詳しい情報や見学をご希望の際は、03-5901-3377までお電話をいただくか、無料のお問い合わせフォームよりメールにて、CLCコーポレーション町屋店までお気軽にご連絡ください。		

図面と現況が異なる場合は現況が優先となります。

間取りの「S」はサービスルーム(納戸)です。

情報更新日2026年4月9日

No.mc000084497



東京都知事(5)第83270号
(公社)全日本不動産協会会員,(公社)首都圏不動産公正取引協議会加盟
株式会社CLCコーポレーション 町屋店
東京都荒川区町屋2丁目1-14町屋プラザ4A
TEL:03-5901-3377
E-mail:machiya@clcnet.jp
URL:https://clcnetwork.co.jp/shop_machiya.html



携帯サイトから物件詳細を閲覧できます!

取引態様	手数料負担の割合	貸主	借主
仲介	手数料配分の割合	元付	客付