

FOR RENT

賃料	管理費等
72,000円	3,000円

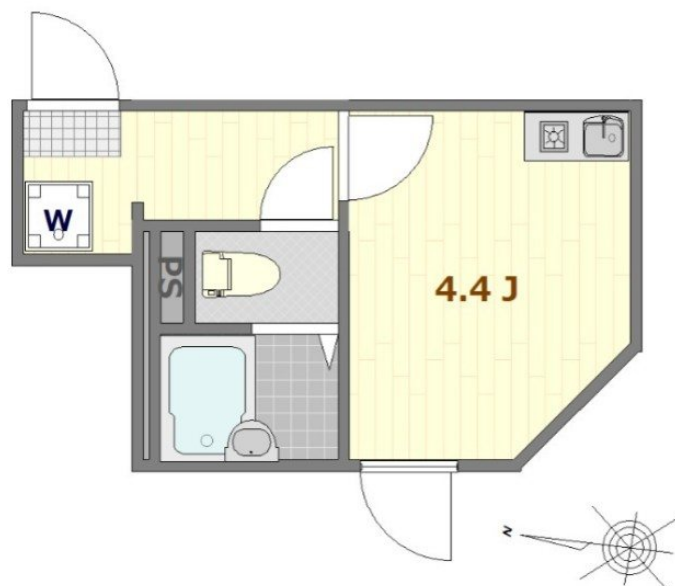
本物件についてのさらに詳しい情報や見学をご希

オートロック,角住戸

【外観】



【間取り図】



間取り	1R		
敷金	無	礼金	無
敷引/償却金	-	保証金	-
物件種別	アパート		
建物名・部屋番号	Well-being日暮里北		
物件所在地	東京都荒川区東尾久2丁目49-2		
交通	日暮里・舎人ライナー 赤土小学校前駅 徒歩3分 都電荒川線 東尾久三丁目駅 徒歩7分		
間取詳細			
構造・規模	木造 3階建 2階		
専有面積	14.14㎡	向き	西
築年月	2024年10月	契約期間	2年
損害保険	有	入居時期	2026年6月上旬予定
駐車場			
設備	エアコン,ガスキッチン,ガス給湯,システムキッチン,ネット使用料不要,バス・トイレ別,フローリング,		
その他費用	[一時金] 鍵交換: 22,000円		
入居諸条件			
保証会社	必須 初回契約時: 60%		
備考	本物件についてのさらに詳しい情報や見学をご希望の際は、03-5901-3377までお電話をいただくか、無料のお問い合わせフォームよりメールにて、CLCコーポレーション日暮里店までお気軽にご連絡ください		

図面と現況が異なる場合は現況が優先となります。

間取りの「S」はサービスルーム(納戸)です。

情報更新日2026年4月12日

No.mc0000084539

お問合せ先



東京都知事(5)第83270号

(公社)全日本不動産協会会員,(公社)首都圏不動産公正取引協議会加盟

株式会社CLCコーポレーション 町屋店

東京都荒川区町屋2丁目1-14町屋プラザ4A

TEL:03-5901-3377

E-mail: machiya@clcnet.jp

URL: https://clcnetwork.co.jp/shop_machiya.html



携帯サイトから物件詳細を閲覧できます!

取引態様	手数料負担の割合	貸主	借主
仲介	手数料配分の割合	元付	客付