

# FOR RENT

賃料	管理費等
63,000円	3,500円

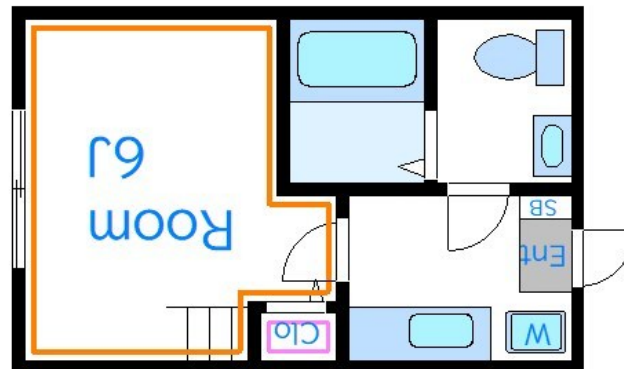
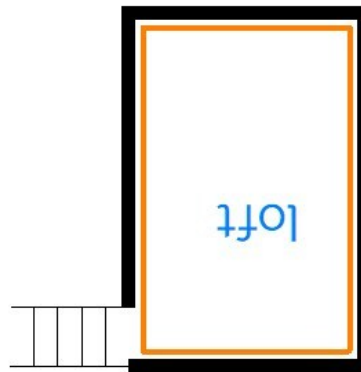
## お部屋探しはCLCコーポレーション町屋店へ！

ロフト,当社管理物件,メールボックス

【外観】



【間取り図】



図面と現況が異なる場合は現況が優先となります。

間取りの「S」はサービスルーム(納戸)です。

間取り	1K		
敷金	1ヶ月	礼金	無
敷引/償却金	1ヶ月 -	保証金	-
物件種別	アパート		
建物名・部屋番号	コンパートメントハウス西新井		
物件所在地	東京都足立区西新井本町5丁目3-5		
交通	東武大師線 大師前駅 徒歩13分 東武大師線 西新井駅 徒歩16分		
間取詳細			
構造・規模	木造 2階建 1階		
専有面積	20㎡	向き	
築年月	2008年12月1日	契約期間	2年
損害保険	有	入居時期	2026年5月中旬予定
駐車場	駐輪場 バイク置き場		
設備	2口コンロ, C A T V, T Vインターホン, インターホン, エアコン, ガスキッチン, ガスコンロ設置可, クロ		
その他費用			
入居諸条件	性別不問 二人不可 法人可 単身可		
保証会社	必須 初回保証料: 総賃料の40% ~		
備考	お部屋探しはCLCコーポレーション町屋店へ！		

情報更新日2026年4月12日

No.mc0000084547

お問合せ先



東京都知事(5)第83270号

(公社)全日本不動産協会会員, (公社)首都圏不動産公正取引協議会加盟

### 株式会社CLCコーポレーション 町屋店

東京都荒川区町屋2丁目1-14町屋プラザ4A

TEL:03-5901-3377

E-mail: machiya@clcnet.jp

URL: [https://clcnetwork.co.jp/shop\\_machiya.html](https://clcnetwork.co.jp/shop_machiya.html)



携帯サイトから物件詳細を閲覧できます！

取引態様	手数料負担の割合	貸主	0%	借主	100%
仲介	手数料配分の割合	元付	0%	客付	100%