

FOR RENT

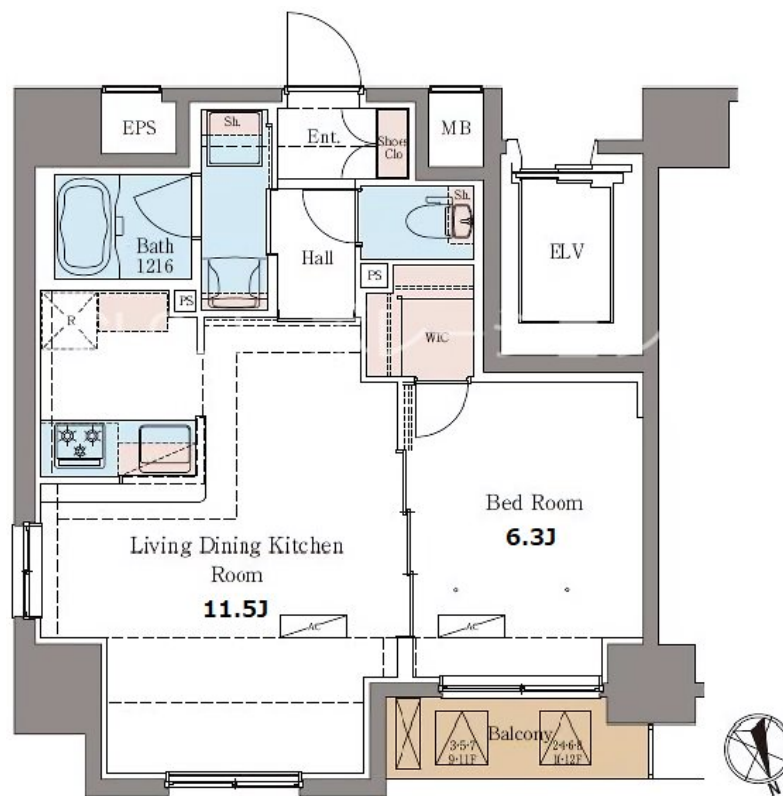
賃料	管理費等
184,000円	15,000円

2F以上, 2面採光, オートロック, モニタ付オートロック, 角住戸, 駅まで平坦, 閑静な住宅街, 防犯カメラ, メールボックス

【外観】



【間取り図】



図面と現況が異なる場合は現況が優先となります。

間取りの「S」はサービスルーム(納戸)です。

間取り	1LDK		
敷金	1ヶ月	礼金	1ヶ月
敷引/償却金	-	保証金	無
物件種別	マンション		
建物名・部屋番号	ラグゼナ北千住		
物件所在地	東京都足立区千住河原町17		
交通	東京メトロ千代田線 北千住駅 徒歩10分 京成本線 千住大橋駅 徒歩4分		
間取詳細	洋室(6.3畳) LDK(11.5畳)		
構造・規模	鉄筋コンクリート 12階建 6階		
専有面積	45.38㎡	向き	北東
築年月	2022年2月	契約期間	2年
損害保険	有 21,500円	入居時期	相談
駐車場	有(敷地内) 27500円/月 2台駐車可 駐輪場		
設備	2口コンロ, 3点給湯, TVインターホン, インターホン, エアコン, ガスキッチン, ガスコンロ設置済, クロ		
その他費用	[一時金] 鍵代: 33,000円 [月次費用] 町会費: 200円		
入居諸条件	ペット可 二人可 法人可 单身可		
保証会社	必須 初回保証料: 月額賃料等の50%。 次月: 月額賃料等の1%。		
備考			

情報更新日2026年4月16日

No.mc0000084598

お問合せ先



東京都知事(5)第83270号

(公社)全日本不動産協会会員, (公社)首都圏不動産公正取引協議会加盟

株式会社CLCコーポレーション 町屋店

東京都荒川区町屋2丁目1-14町屋プラザ4A

TEL:03-5901-3377

E-mail: machiya@clcnet.jp

URL: https://clcnetwork.co.jp/shop_machiya.html



携帯サイトから物件詳細を閲覧できます!

取引態様	手数料負担の割合	貸主	0%	借主	100%
仲介	手数料配分の割合	元付	0%	客付	100%

不動産コード: 2108647

物件管理コード: 1122115213330001162493

取引条件の有効期限は情報更新日より30日間となります。