

|          |        |
|----------|--------|
| 賃料       | 管理費等   |
| 112,000円 | 3,000円 |

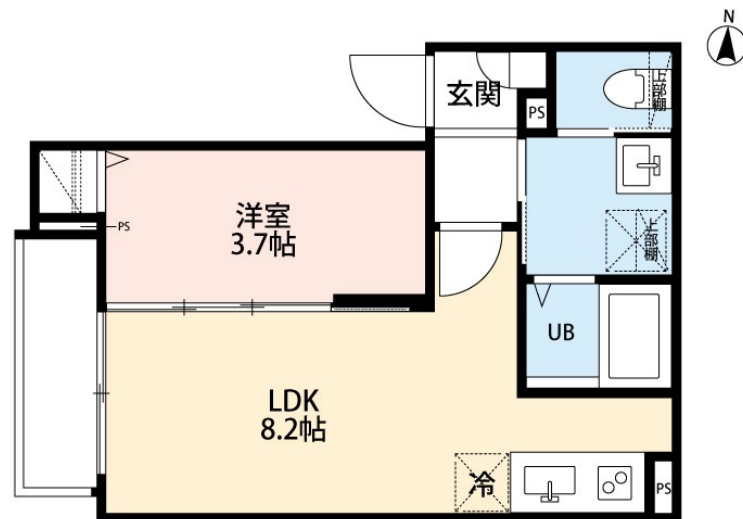
本物件についてのさらに詳しい情報や見学をご希

オートロック, モニタ付オートロック, 駅まで平坦, 防犯カメラ, 路面電車沿線

【外観】



【間取り図】



図面と現況が異なる場合は現況が優先となります。

間取りの「S」はサービスルーム(納戸)です。

|          |   |      |             |
|----------|---|------|-------------|
| 間取り      | 1LDK  |      |             |
| 敷金       | 無   | 礼金   | 無           |
| 敷引/償却金   | -   | 保証金  | -           |
| 物件種別     | アパート  |      |             |
| 建物名・部屋番号 | メゾン・リヴィエール熊野前   |      |             |
| 物件所在地    | 東京都荒川区東尾久8丁目35  |      |             |
| 交通       | 都電荒川線 宮ノ前駅 徒歩5分<br>日暮里・舎人ライナー 熊野前駅 徒歩7分   |      |             |
| 間取詳細     | 洋室(3.7畳) LDK(8.2畳)  |      |             |
| 構造・規模    | 木造 3階建 2階   |      |             |
| 専有面積     | 28.18㎡  | 向き   |             |
| 築年月      | 2026年5月   | 契約期間 | 2年          |
| 損害保険     | 有   | 入居時期 | 2026年6月上旬予定 |
| 駐車場      |   |      |             |
| 設備       | 24時間換気システム, 2口コンロ, TVインターホン, エアコン, ガスキッチン, ガスコンロ設置済, ガス給  |      |             |
| その他費用    | [一時金] ルームクリーニング代(エアコンクリーニング: 55,000円 入居者アプリ設定費: 22,000円<br>[月次費用] ルームサポ トサービス: 2,700円<br>[備考] 早期解約違約金...1年未満退去、家賃2ヶ月分/2年未満退去、家賃1ヶ月分 |      |             |
| 入居諸条件    | 高齢者相談   |      |             |
| 保証会社     | 必須 (オリコフォレントインシュア) 初回契約時: 総賃料100% (支払手数料2%) * 保証会社・プラン  |      |             |
| 備考       | 本物件についてのさらに詳しい情報や見学をご希望の際は、03-5901-3377までお電話をいただくか、無料のお問い合わせフォームよりメールにて、CLCコーポレーション町屋店までお気軽にご連絡ください。                                |      |             |

情報更新日2026年4月18日

No.mc0000084619



東京都知事(5)第83270号  
(公社)全日本不動産協会会員, (公社)首都圏不動産公正取引協議会加盟  
**株式会社CLCコーポレーション 町屋店**  
東京都荒川区町屋2丁目1-14町屋プラザ4A  
TEL:03-5901-3377  
E-mail: machiya@clcnet.jp  
URL: https://clcnetwork.co.jp/shop\_machiya.html



携帯サイトから物件詳細を閲覧できます!

|      |          |    |    |
|------|----------|----|----|
| 取引態様 | 手数料負担の割合 | 貸主 | 借主 |
| 仲介   | 手数料配分の割合 | 元付 | 客付 |