

| | |
|----------|--------|
| 賃料 | 管理費等 |
| 113,000円 | 3,000円 |

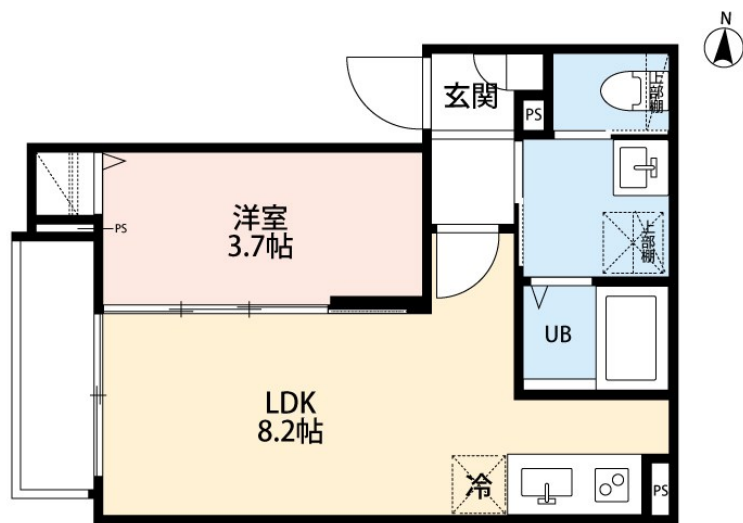
本物件についてのさらに詳しい情報や見学をご希

オートロック, モニタ付オートロック, 駅まで平坦, 防犯カメラ, 路面電車沿線

【外観】



【間取り図】



| | | | |
|----------|--|------|-------------|
| 間取り | 1LDK | | |
| 敷金 | 無 | 礼金 | 無 |
| 敷引/償却金 | - | 保証金 | - |
| 物件種別 | アパート | | |
| 建物名・部屋番号 | メゾン・リヴィエール熊野前 | | |
| 物件所在地 | 東京都荒川区東尾久8丁目35 | | |
| 交通 | 都電荒川線 宮ノ前駅 徒歩5分 日暮里・舎人ライナー 熊野前駅 徒歩7分 | | |
| 間取詳細 | 洋室(3.7畳) LDK(8.2畳) | | |
| 構造・規模 | 木造 3階建 3階 | | |
| 専有面積 | 28.18㎡ | 向き | |
| 築年月 | 2026年5月 | 契約期間 | 2年 |
| 損害保険 | 有 | 入居時期 | 2026年6月上旬予定 |
| 駐車場 | | | |
| 設備 | 24時間換気システム, 2口コンロ, TVインターホン, エアコン, ガスキッチン, ガスコンロ設置済, ガス給 | | |
| その他費用 | [一時金] ルームクリーニング代(エアコンクリーニング: 55,000円 入居者アプリ設定費: 22,000円) [月次費用] ルームサポ トサービス: 2,700円 [備考] 早期解約違約金...1年未満退去、家賃2ヶ月分/2年未満退去、家賃1ヶ月分 | | |
| 入居諸条件 | 高齢者相談 | | |
| 保証会社 | 必須 (オリコフォレントインシュア) 初回契約時: 総賃料100% (支払手数料2%) * 保証会社・プラン | | |
| 備考 | 本物件についてのさらに詳しい情報や見学をご希望の際は、03-5901-3377までお電話をいただくか、無料のお問い合わせフォームよりメールにて、CLCコーポレーション町屋店までお気軽にご連絡ください。 | | |

図面と現況が異なる場合は現況が優先となります。

間取りの「S」はサービスルーム(納戸)です。

情報更新日2026年4月18日

No.mc0000084621



東京都知事(5)第83270号
(公社)全日本不動産協会会員, (公社)首都圏不動産公正取引協議会加盟
株式会社CLCコーポレーション 町屋店
東京都荒川区町屋2丁目1-14町屋プラザ4A
TEL:03-5901-3377
E-mail: machiya@clcnet.jp
URL: https://clcnetwork.co.jp/shop_machiya.html



携帯サイトから物件詳細を閲覧できます!

| | | | |
|------|----------|----|----|
| 取引態様 | 手数料負担の割合 | 貸主 | 借主 |
| 仲介 | 手数料配分の割合 | 元付 | 客付 |