

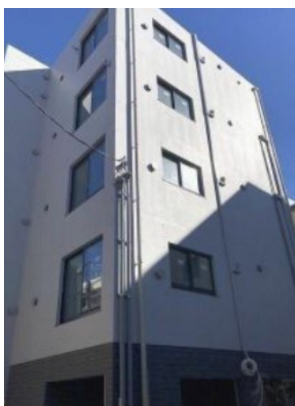
FOR RENT

賃料	管理費等
114,000円	10,000円

本物件についてのさらに詳しい情報や見学をご希

2 F 以上, 2 面採光, 角住戸, メールボックス

【外観】



【間取り図】



図面と現況が異なる場合は現況が優先となります。

間取りの「S」はサービスルーム(納戸)です。

間取り	1LDK		
敷金	無	礼金	無
敷引/償却金	-	保証金	-
物件種別	マンション		
建物名・部屋番号	SQUARE南千住		
物件所在地	東京都荒川区南千住6丁目48-3		
交通	都電荒川線 三ノ輪橋駅 徒歩7分 常磐線 南千住駅 徒歩8分		
間取詳細			
構造・規模	鉄筋コンクリート 5階建 2階		
専有面積	31.68㎡	向き	
築年月	2024年1月	契約期間	2年
損害保険	有 20,000円 24ヶ月	入居時期	2026年8月中旬予定
駐車場	駐輪場		
設備	2口コンロ, TVインターホン, エアコン, ガスキッチン, ガスコンロ設置済, クローゼット, システムキッチン		
その他費用	[一時金] クリーニング代: 66,000円 24時間サポート: 16,500円 鍵交換代: 44,000円 エアコンクリーニング費用: 16,500円		
入居諸条件			
保証会社	必須 初回保証料: 総賃料50%、月額費用(総賃料の1%)		
備考	本物件についてのさらに詳しい情報や見学をご希望の際は、03-5901-3377までお電話をいただくか、無料のお問い合わせフォームよりメールにて、CLCコーポレーション町屋店までお気軽にご連絡ください。		

情報更新日2026年4月18日

No.mc0000084625

お問合せ先



東京都知事(5)第83270号

(公社)全日本不動産協会会員, (公社)首都圏不動産公正取引協議会加盟

株式会社CLCコーポレーション 町屋店

東京都荒川区町屋2丁目1-14町屋プラザ4A

TEL:03-5901-3377

E-mail: machiya@clcnet.jp

URL: https://clcnetwork.co.jp/shop_machiya.html



携帯サイトから物件詳細を閲覧できます!

取引態様	手数料負担の割合	貸主	借主
仲介	手数料配分の割合	元付	客付