

FOR RENT

賃料	管理費等
85,000円	3,000円

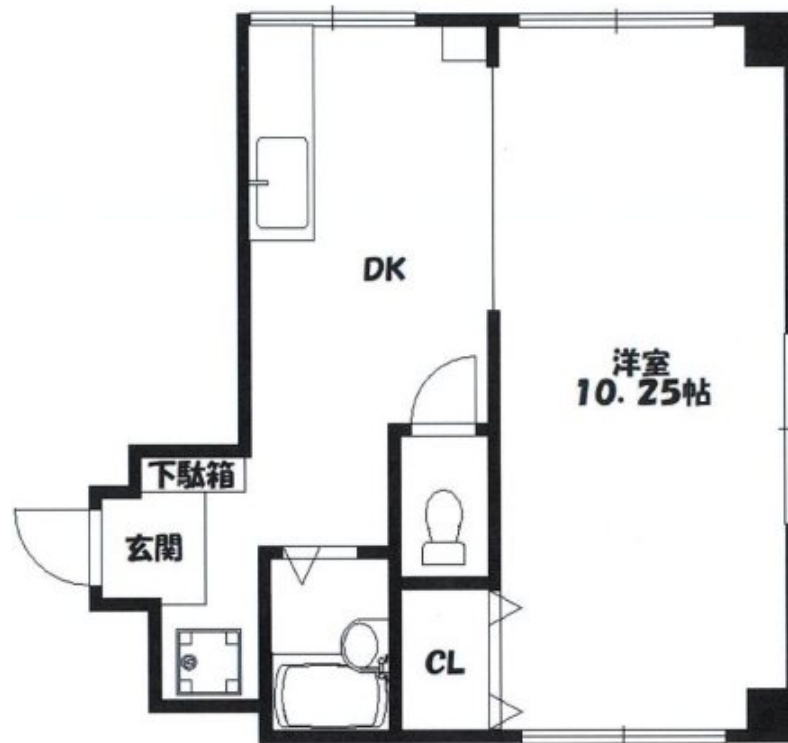
本物件についてのさらに詳しい情報や見学をご希

2 F 以上, 3 面採光, 角住戸, メールボックス

【外観】



【間取り図】



図面と現況が異なる場合は現況が優先となります。

間取りの「S」はサービスルーム(納戸)です。

間取り	1DK		
敷金	1ヶ月	礼金	1ヶ月
敷引/償却金	-	保証金	-
物件種別	マンション		
建物名・部屋番号	小笠原ビル		
物件所在地	東京都荒川区荒川 6 丁目21-3		
交通	都電荒川線 町屋二丁目駅 徒歩3分 東京メトロ千代田線 町屋駅 徒歩4分		
間取詳細			
構造・規模	鉄筋コンクリート 4階建 3階		
専有面積	41.56㎡	向き	
築年月	1975年1月	契約期間	2年
損害保険		入居時期	即時
駐車場			
設備	エアコン, ガスキッチン, シューズボックス, パス・トイレ別, パス有, 給湯, 収納有		
その他費用	[一時金] ホームマイスター24: 10,000円 鍵交換費: 19,800円		
入居諸条件			
保証会社	可 初回: 50% 1年毎1万円		
備考			

情報更新日2026年4月20日

No.mc0000084638

お問合せ先



東京都知事(5)第83270号

(公社)全日本不動産協会会員, (公社)首都圏不動産公正取引協議会加盟

株式会社CLCコーポレーション 町屋店

東京都荒川区町屋 2 丁目1-14町屋プラザ4A

TEL:03-5901-3377

E-mail: machiya@clcnet.jp

URL: https://clcnetwork.co.jp/shop_machiya.html



携帯サイトから物件詳細を閲覧できます!

取引態様	手数料負担の割合	貸主	借主
仲介	手数料配分の割合	元付	客付