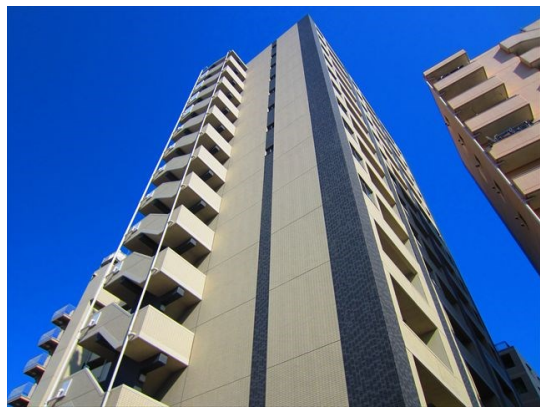


FOR RENT

賃料	管理費等
198,000円	15,000円

2F以上,オートロック,ディンプルキー,モニタ付オートロック,駅まで平坦,外壁タイル張り,閑静な住宅街,防犯カメラ,メールボックス

【外観】



【間取り図】



図面と現況が異なる場合は現況が優先となります。

間取りの「S」はサービスルーム(納戸)です。

間取り	1SLDK		
敷金	無	礼金	1ヶ月
敷引/償却金	-	保証金	-
物件種別	マンション		
建物名・部屋番号	F・D VILLE		
物件所在地	東京都荒川区東日暮里6丁目10-2		
交通	山手線 日暮里駅 徒歩10分 常磐線 三河島駅 徒歩4分		
間取詳細			
構造・規模	鉄筋コンクリート 14階建 6階		
専有面積	64.24㎡	向き	
築年月	2009年9月	契約期間	2年
損害保険	有	入居時期	2026年5月31日予定
駐車場	駐輪場		
設備	2口コンロ,TVインターホン,エアコン,ガスコンロ設置済,グリル,クローゼット,システムキッチン,シ		
その他費用	[一時金] ルームクリーニング代: 88,000円 [月次費用] 町内会費: 200円		
入居諸条件	ペット不可 事務所不可 楽器等の使用不可		
保証会社	必須 初回保証料: 月額賃料等合計額×100%,更新: 2万円/1年		
備考	お部屋探しならCLCコーポレーションへ フリーダイヤル・メールでお気軽にお問い合わせください		

情報更新日2026年4月19日

No.mc000084642



東京都知事(5)第83270号
(公社)全日本不動産協会会員,(公社)首都圏不動産公正取引協議会加盟
株式会社CLCコーポレーション 町屋店
東京都荒川区町屋2丁目1-14町屋プラザ4A
TEL:03-5901-3377
E-mail: machiya@clcnet.jp
URL: https://clcnetwork.co.jp/shop_machiya.html



携帯サイトから物件詳細を閲覧できます!

取引態様	手数料負担の割合	貸主	0%	借主	100%
仲介	手数料配分の割合	元付	0%	客付	100%