

FOR RENT

賃料	管理費等
236,000円	14,000円

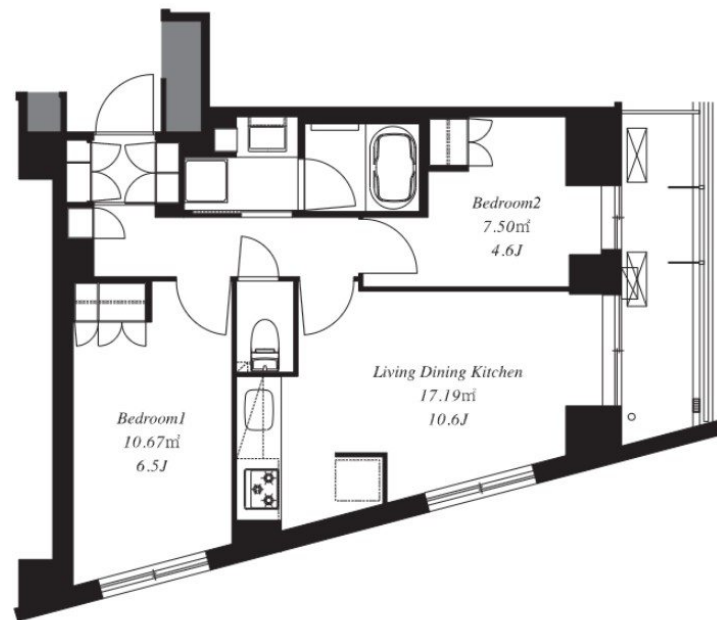
お部屋探しのお問い合わせはCLCコーポレーション

2F以上, 2面採光, オートロック, モニタ付オートロック, 閑静な住宅街, 防犯カメラ, メールボックス

【外観】



【間取り図】



間取り	2LDK		
敷金	1ヶ月	礼金	0.5ヶ月
敷引/償却金	-	保証金	-
物件種別	マンション		
建物名・部屋番号	フレンシア田端南		
物件所在地	東京都北区田端1丁目29-12		
交通	京浜東北線 田端(東京)駅 徒歩6分 東京メトロ千代田線 西日暮里駅 徒歩6分		
間取詳細			
構造・規模	鉄筋コンクリート5階建2階		
専有面積	50.13㎡	向き	北
築年月	2015年3月	契約期間	2年
損害保険	有	入居時期	相談
駐車場	無 駐輪場		
設備	2口コンロ, 3口以上コンロ, B S, C S, T Vインターホン, ウォークインクローゼット, エアコン, ガスキ		
その他費用			
入居諸条件	ペット相談 事務所不可 楽器等の使用不可 法人可		
保証会社	必須 初回保証委託料として賃料等月額総額の50% - がかかります。		
備考	本物件についてのさらに詳しい情報や見学をご希望の際は、03-5901-3377までお電話をいただくか、無料のお問い合わせフォームよりメールにて、CLCコーポレーション町屋店までお気軽にご連絡ください。		

図面と現況が異なる場合は現況が優先となります。

間取りの「S」はサービスルーム(納戸)です。

情報更新日2026年4月20日

No.mc0000084655

お問合せ先



東京都知事(5)第83270号

(公社)全日本不動産協会会員, (公社)首都圏不動産公正取引協議会加盟

株式会社CLCコーポレーション 町屋店

東京都荒川区町屋2丁目1-14町屋プラザ4A

TEL:03-5901-3377

E-mail: machiya@clcnet.jp

URL: https://clcnetwork.co.jp/shop_machiya.html



携帯サイトから物件詳細を閲覧できます!

取引態様	手数料負担の割合	貸主	借主
仲介	手数料配分の割合	元付	客付