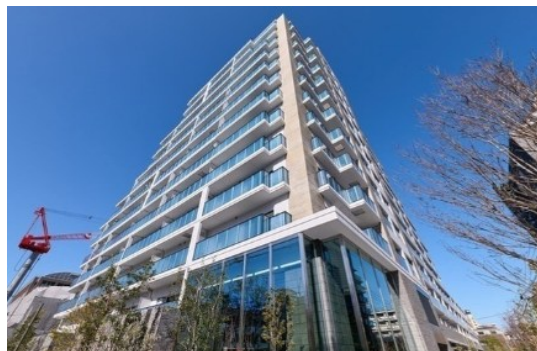


賃料	管理費等
368,000円	10,000円

本物件についてのさらに詳しい情報や見学をご希

2F以上,オートロック,セキュリティ有り,モニタ付オートロック,玄関ホール,防犯カメラ,メールボックス

【外観】



【間取り図】



間取り	3LDK		
敷金	1ヶ月	礼金	1ヶ月
敷引/償却金	-	保証金	-
物件種別	マンション		
建物名・部屋番号	オアーゼ日暮里レジデンス 1208号室		
物件所在地	東京都荒川区西日暮里2丁目33-8		
交通	山手線 日暮里駅 徒歩6分 東京メトロ千代田線 西日暮里駅 徒歩8分		
間取詳細	LDK(16.9畳) 洋室(6.2畳) 洋室(5.1畳) 洋室(4.3畳)		
構造・規模	鉄筋コンクリート 13階建 12階		
専有面積	76.17㎡	向き	南
築年月	2026年1月	契約期間	2年
損害保険	有 16,550円 24ヶ月	入居時期	相談
駐車場	駐輪場 バイク置き場		
設備	3口以上コンロ, B S, C S, T Vインターホン, インターホン, ウォークインクローゼット, エアコン, カウ		
その他費用	[一時金] 清掃費: 79,640円 エアコンクリーニング費用: 44,000円		
入居諸条件	ペット不可 事務所不可 楽器等の使用不可 二人可		
保証会社	必須 レジデンシャルパートナーズ 保証料: 賃料等の50%(最低2万)、月額保証・事務手数料: 賃料		
備考	本物件についてのさらに詳しい情報や見学をご希望の際は、03-5901-3377までお電話をいただくか、無料のお問い合わせフォームよりメールにて、CLCコーポレーション町屋店までお気軽にご連絡ください。		

図面と現況が異なる場合は現況が優先となります。

間取りの「S」はサービスルーム(納戸)です。

情報更新日2026年4月22日

No.mc000084657



東京都知事(5)第83270号
(公社)全日本不動産協会会員, (公社)首都圏不動産公正取引協議会加盟
株式会社CLCコーポレーション 町屋店
東京都荒川区町屋2丁目1-14町屋プラザ4A
TEL:03-5901-3377
E-mail: machiya@clcnet.jp
URL: https://clcnetwork.co.jp/shop_machiya.html



携帯サイトから物件詳細を閲覧できます!

取引態様	手数料負担の割合	貸主	借主
仲介	手数料配分の割合	元付	客付