

FOR RENT

| | |
|----------|---------|
| 賃料 | 管理費等 |
| 194,000円 | 16,000円 |

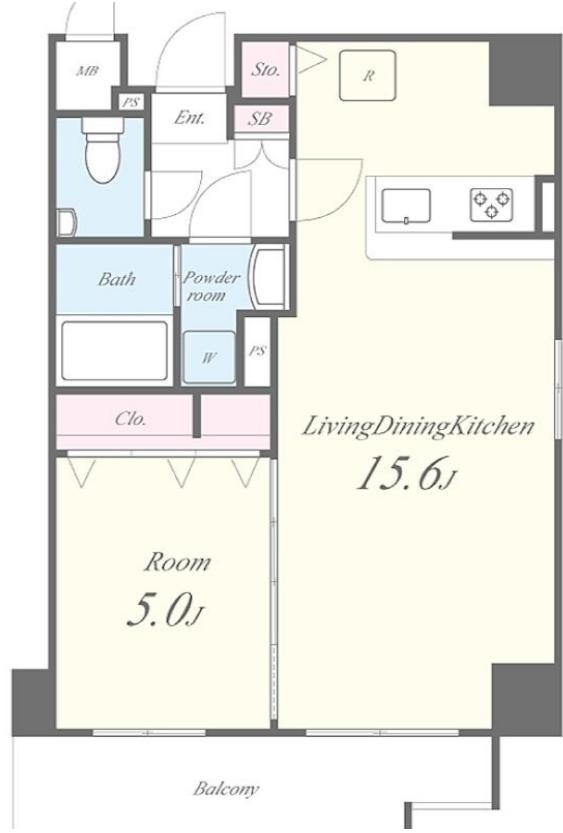
お部屋探しはCLCコーポレーションへ！一緒に素敵なお

2F以上, 2面採光, オートロック, モニタ付オートロック, 角住戸, 玄関ホール, 防犯カメラ

【外観】



【間取り図】



| | | | |
|----------|---------------------------------------------------------------------------|------|-----|
| 間取り | 1LDK | | |
| 敷金 | 1ヶ月 | 礼金 | 1ヶ月 |
| 敷引/償却金 | - | 保証金 | - |
| 物件種別 | マンション | | |
| 建物名・部屋番号 | Comfort Residence Nippori | | |
| 物件所在地 | 東京都荒川区東日暮里5丁目5-10 | | |
| 交通 | 山手線 日暮里駅 徒歩10分 山手線 鶯谷駅 徒歩9分 | | |
| 間取詳細 | 洋室(5畳) LDK(15.6畳) | | |
| 構造・規模 | 鉄筋コンクリート 8階建 6階 | | |
| 専有面積 | 44.96㎡ | 向き | 東 |
| 築年月 | 2019年9月 | 契約期間 | 2年 |
| 損害保険 | 有 | 入居時期 | 相談 |
| 駐車場 | 駐輪場 | | |
| 設備 | 3口以上コンロ, 3点給湯, B S, T Vインターホン, エアコン, カウンターキッチン, ガスキッチン, ガスコ | | |
| その他費用 | [一時金] 駐輪ステッカー: 1,000円 鍵交換費用: 27,500円 室内除菌消毒費: 16,500円 [月次費用] 町会費: 200円 | | |
| 入居諸条件 | | | |
| 保証会社 | 必須 初回保証料: 総賃料の40%・月額保証料、総賃料の1% | | |
| 備考 | | | |

図面と現況が異なる場合は現況が優先となります。

間取りの「S」はサービスルーム(納戸)です。

情報更新日2026年4月22日

No.mc0000084663



東京都知事(5)第83270号
(公社)全日本不動産協会会員, (公社)首都圏不動産公正取引協議会加盟
株式会社CLCコーポレーション 町屋店
東京都荒川区町屋2丁目1-14町屋プラザ4A
TEL:03-5901-3377
E-mail: machiya@clcnet.jp
URL: https://clcnetwork.co.jp/shop_machiya.html



携帯サイトから物件詳細を閲覧できます！

| | | | |
|------|----------|----|----|
| 取引態様 | 手数料負担の割合 | 貸主 | 借主 |
| 仲介 | 手数料配分の割合 | 元付 | 客付 |