

# FOR RENT

賃料	管理費等
180,000円	11,000円

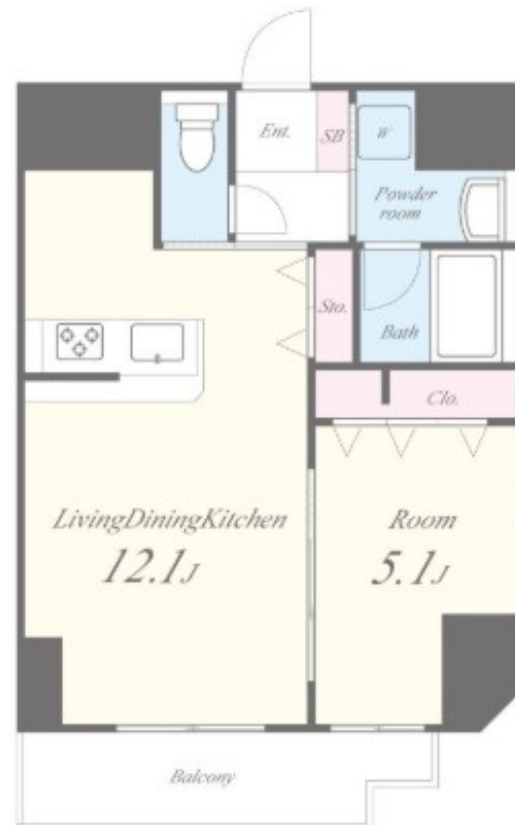
## 本物件についてのさらに詳しい情報や見学をご希

2F以上,2面採光,オートロック,セキュリティ有り,モニタ付オートロック,角住戸,玄関ホール,外壁タイル張り,防犯カメラ,メールボックス

【外観】



【間取り図】



図面と現況が異なる場合は現況が優先となります。

間取りの「S」はサービスルーム(納戸)です。

間取り	1LDK		
敷金	1ヶ月	礼金	1ヶ月
敷引/償却金	-	保証金	-
物件種別	マンション		
建物名・部屋番号	Hus de sucre		
物件所在地	東京都荒川区東日暮里6丁目55-10		
交通	京成本線 日暮里駅 徒歩3分 常磐線 三河島駅 徒歩9分		
間取詳細	LDK(12.1畳) 洋室(5.1畳)		
構造・規模	鉄筋コンクリート 8階建 4階		
専有面積	40.77㎡	向き	南東
築年月	2023年8月18日	契約期間	2年
損害保険	有	入居時期	相談
駐車場	駐輪場		
設備	24時間換気システム,3口以上コンロ,B S,TVインターホン,インターホン,エアコン,カウンターキッ		
その他費用	[一時金] 鍵交換費:27,500円 除菌消臭代:16,500円 ステッカー代:1,000円 [月次費用] 町会費:200円		
入居諸条件	ペット不可 事務所不可 楽器等の使用不可 二人可		
保証会社	必須 初回委託料:月額賃料等の50% 更新保証料:なし 月次保証料:月額賃料等の1%(毎月)		
備考	本物件についてのさらに詳しい情報や見学をご希望の際は、03-5901-3377までお電話をいただくか、無料のお問い合わせフォームよりメールにて、CLCコーポレーション町屋店までお気軽にご連絡ください。		

情報更新日2026年6月11日

No.mc000084665

お問合せ先



東京都知事(5)第83270号

(公社)全日本不動産協会会員,(公社)首都圏不動産公正取引協議会加盟

### 株式会社CLCコーポレーション 町屋店

東京都荒川区町屋2丁目1-14町屋プラザ4A

TEL:03-5901-3377

E-mail:machiya@clcnet.jp

URL:https://clcnetwork.co.jp/shop\_machiya.html



携帯サイトから物件詳細を閲覧できます!

取引態様	手数料負担の割合	貸主	借主
仲介	手数料配分の割合	元付	客付