

FOR RENT

賃料	管理費等
150,000円	10,000円

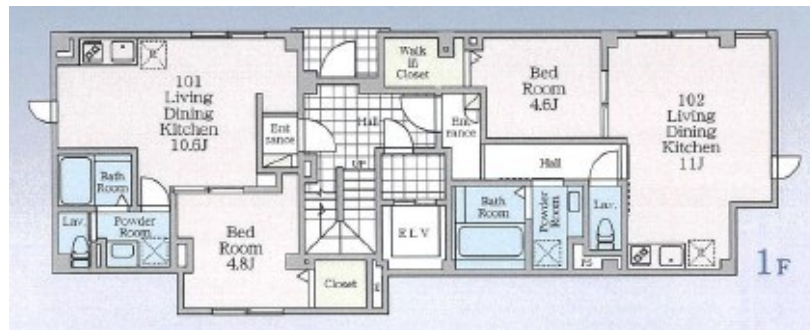
本物件についてのさらに詳しい情報や見学をご希

1フロア2住戸,オートロック,モニタ付オートロック,角住戸,駅まで平坦,防犯カメラ,路面電車沿線,メールボックス

【外観】



【間取り図】



間取り	1LDK		
敷金	1ヶ月	礼金	1ヶ月
敷引/償却金	-	保証金	-
物件種別	マンション		
建物名・部屋番号	Maison de Kuu 101号室		
物件所在地	東京都荒川区荒川4丁目43-11		
交通	東京メトロ千代田線 町屋駅 徒歩3分 都電荒川線 荒川七丁目駅 徒歩8分		
間取詳細			
構造・規模	鉄骨4階建1階		
専有面積	37.85㎡	向き	
築年月	2026年5月	契約期間	2年
損害保険	有 19,000円 24ヶ月	入居時期	2026年5月下旬予定
駐車場	駐輪場		
設備	2口コンロ, 3点給湯, TVインターホン, エアコン, ガスコンロ設置済, クローゼット, システムキッチン,		
その他費用			
入居諸条件			
保証会社	必須 初回: 月額賃料+共益費の50%		
備考	本物件についてのさらに詳しい情報や見学をご希望の際は、03-5901-3377までお電話をいただくか、無料のお問い合わせフォームよりメールにて、CLCコーポレーション町屋店までお気軽にご連絡ください。		

図面と現況が異なる場合は現況が優先となります。

間取りの「S」はサービスルーム(納戸)です。

情報更新日2026年4月26日

No.mc0000084697

お問合せ先



東京都知事(5)第83270号

(公社)全日本不動産協会会員, (公社)首都圏不動産公正取引協議会加盟

株式会社CLCコーポレーション 町屋店

東京都荒川区町屋2丁目1-14町屋プラザ4A

TEL:03-5901-3377

E-mail: machiya@clcnet.jp

URL: https://clcnetwork.co.jp/shop_machiya.html



携帯サイトから物件詳細を閲覧できます!

取引態様	手数料負担の割合	貸主	借主
仲介	手数料配分の割合	元付	客付