

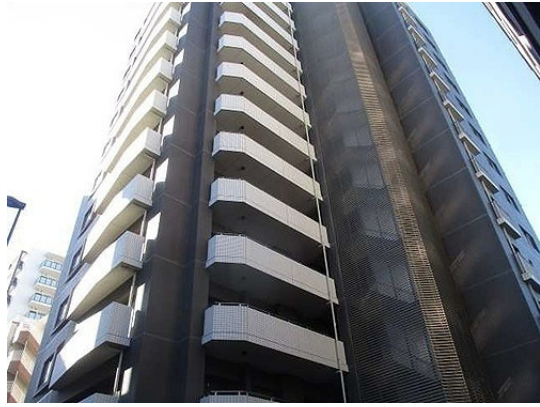
# FOR RENT

|          |      |
|----------|------|
| 賃料       | 管理費等 |
| 210,000円 | 0円   |

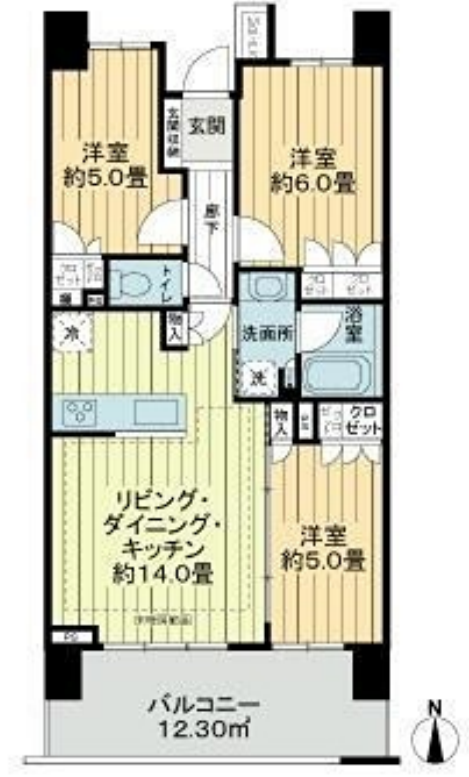
## 便利な温水洗浄便座/洗濯機置場/室内洗濯機置場が

2F以上,オートロック,分譲タイプ,メールボックス

【外観】



【間取り図】



|          |  |      |      |
|----------|--|------|------|
| 間取り      | 3LDK   |      |      |
| 敷金       | 21万円   | 礼金   | 21万円 |
| 敷引/償却金   | -  | 保証金  | -    |
| 物件種別     | マンション  |      |      |
| 建物名・部屋番号 | ライオンズ田端アートレジデンス                                    |      |      |
| 物件所在地    | 東京都荒川区東尾久5丁目4-12                                   |      |      |
| 交通       | 山手線 田端(東京)駅 徒歩18分<br>都電荒川線 熊野前駅 徒歩4分               |      |      |
| 間取詳細     |  |      |      |
| 構造・規模    | 鉄筋コンクリート 13階建 7階                                   |      |      |
| 専有面積     | 64.1㎡  | 向き   | 南    |
| 築年月      | 2011年11月   | 契約期間 | 2年   |
| 損害保険     | 有  | 入居時期 | 相談   |
| 駐車場      |  |      |      |
| 設備       | 3口以上コンロ,エアコン,カウンターキッチン,ガスコンロ設置済,クローゼット,システムキッチン,シャ |      |      |
| その他費用    |  |      |      |
| 入居諸条件    |  |      |      |
| 保証会社     | 必須 賃料等の60%(最低1.5万円)/月額:賃料等の1.5%(最低300円)            |      |      |
| 備考       |  |      |      |

図面と現況が異なる場合は現況が優先となります。

間取りの「S」はサービスルーム(納戸)です。

情報更新日2026年4月26日

No.mc0000084698



東京都知事(5)第83270号  
(公社)全日本不動産協会会員,(公社)首都圏不動産公正取引協議会加盟  
**株式会社CLCコーポレーション 町屋店**  
東京都荒川区町屋2丁目1-14町屋プラザ4A  
TEL:03-5901-3377  
E-mail:machiya@clcnet.jp  
URL:https://clcnetwork.co.jp/shop\_machiya.html



携帯サイトから物件詳細を閲覧できます!

|      |          |    |    |
|------|----------|----|----|
| 取引態様 | 手数料負担の割合 | 貸主 | 借主 |
| 仲介   | 手数料配分の割合 | 元付 | 客付 |