

# FOR RENT

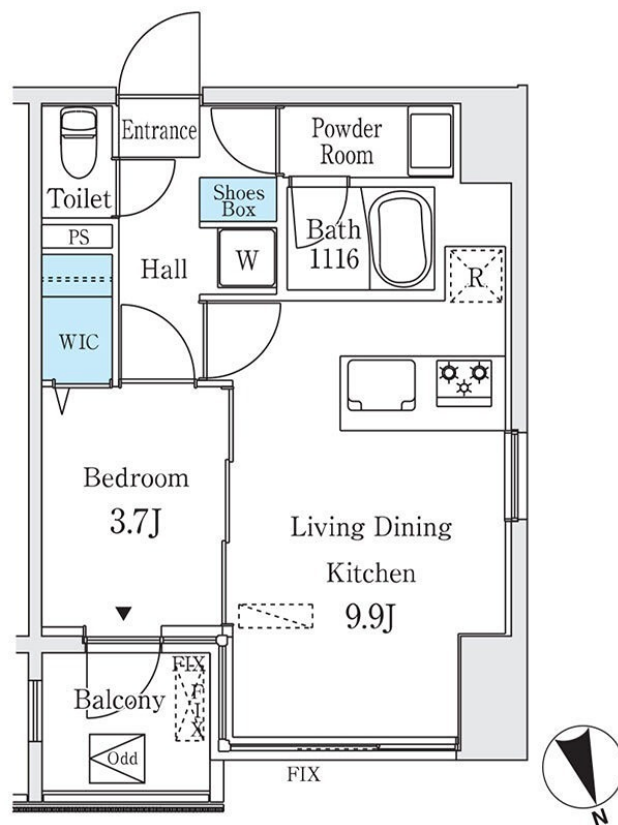
賃料	管理費等
172,000円	15,000円

## お部屋探しはCLCコーポレーション町屋店へ！お

【外観】



【間取り図】



図面と現況が異なる場合は現況が優先となります。

間取りの「S」はサービスルーム(納戸)です。

間取り	1LDK		
敷金	1ヶ月	礼金	-
敷引/償却金	-	保証金	-
物件種別	マンション		
建物名・部屋番号	コージコート谷中		
物件所在地	東京都荒川区西日暮里3丁目14-8		
交通	山手線 西日暮里駅 徒歩4分 東京メトロ千代田線 千駄木駅 徒歩6分		
間取詳細			
構造・規模	鉄筋コンクリート 6階建 3階		
専有面積	34.45㎡	向き	北東
築年月	2026年2月	契約期間	2年
損害保険	有	入居時期	即時
駐車場			
設備	エアコン,バス・トイレ別,フローリング,室内洗濯機置場,洗濯機置場,洗面所独立,浴室乾燥,エレベータ		
その他費用	[一時金] 退去時清掃費: 48,400円 [月次費用] 口座振替事務手数料: 110円		
入居諸条件			
保証会社	必須 初回: 賃料等の50% 2年目以降: 10,000円		
備考			

情報更新日2026年4月26日

No.mc0000084710

お問合せ先



東京都知事(5)第83270号

(公社)全日本不動産協会会員, (公社)首都圏不動産公正取引協議会加盟

### 株式会社CLCコーポレーション 町屋店

東京都荒川区町屋2丁目1-14町屋プラザ4A

TEL:03-5901-3377

E-mail: machiya@clcnet.jp

URL: [https://clcnetwork.co.jp/shop\\_machiya.html](https://clcnetwork.co.jp/shop_machiya.html)



携帯サイトから物件詳細を閲覧できます！

取引態様	手数料負担の割合	貸主	借主
仲介	手数料配分の割合	元付	客付