

# FOR RENT

|          |         |
|----------|---------|
| 賃料       | 管理費等    |
| 223,000円 | 10,000円 |

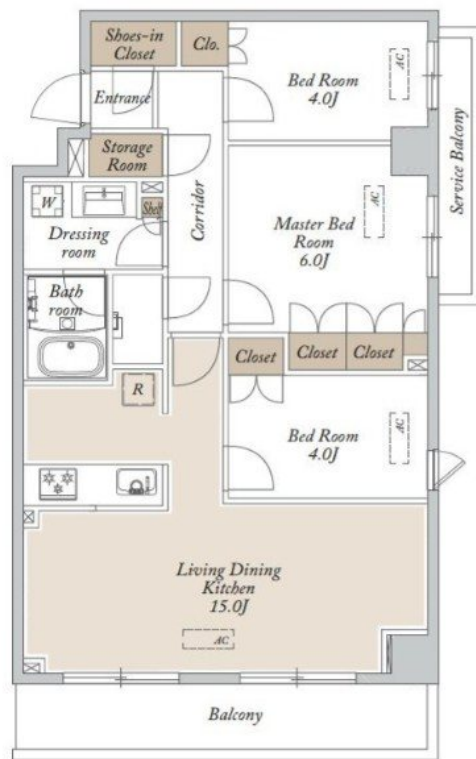
## お部屋探しは、物件豊富なCLCコーポレーション

お部屋探しは、物件豊富なCLCコーポレーション日暮里店へぜひお越し下さいませ！一緒に楽しくお部屋を探しましょう！(^-^)お気軽にご連絡下さい！

【外観】



【間取り図】



図面と現況が異なる場合は現況が優先となります。

間取りの「S」はサービスルーム(納戸)です。

|          |   |      |     |
|----------|---|------|-----|
| 間取り      | 3LDK  |      |     |
| 敷金       | 1ヶ月   | 礼金   | 1ヶ月 |
| 敷引/償却金   | -   | 保証金  | -   |
| 物件種別     | マンション   |      |     |
| 建物名・部屋番号 | HF東尾久レジデンス  |      |     |
| 物件所在地    | 東京都荒川区東尾久8丁目32-5  |      |     |
| 交通       | 日暮里・舎人ライナー 熊野前駅 徒歩4分<br>都電荒川線 宮ノ前駅 徒歩4分   |      |     |
| 間取詳細     |   |      |     |
| 構造・規模    | 鉄筋コンクリート 6階建 1階   |      |     |
| 専有面積     | 64.87㎡  | 向き   |     |
| 築年月      | 2022年1月   | 契約期間 | 2年  |
| 損害保険     |   | 入居時期 | 相談  |
| 駐車場      |   |      |     |
| 設備       | 3口以上コンロ,BS,CS,TVインターホン,クローゼット,システムキッチン,シューズボックス,ネット   |      |     |
| その他費用    | [一時金] 鍵交換:22,000円   |      |     |
| 入居諸条件    | ペット不可 事務所不可 楽器等の使用不可  |      |     |
| 保証会社     | 必須 初回保証料:月額賃料等の50%、月額保証料:月額賃料等の1%   |      |     |
| 備考       | お部屋探しは、物件豊富なCLCコーポレーション日暮里店へぜひお越し下さいませ！一緒に楽しくお部屋を探しましょう！(^-^)お気軽にご連絡下さい！<br>お問い合わせ番号 03-3801-3526 |      |     |

情報更新日2026年5月1日

No.mc0000084743

お問合せ先



東京都知事(5)第83270号

(公社)全日本不動産協会会員,(公社)首都圏不動産公正取引協議会加盟

### 株式会社CLCコーポレーション 町屋店

東京都荒川区町屋2丁目1-14町屋プラザ4A

TEL:03-5901-3377

E-mail:machiya@clcnet.jp

URL:https://clcnetwork.co.jp/shop\_machiya.html



携帯サイトから物件詳細を閲覧できます！

|      |          |    |    |
|------|----------|----|----|
| 取引態様 | 手数料負担の割合 | 貸主 | 借主 |
| 仲介   | 手数料配分の割合 | 元付 | 客付 |