

FOR RENT

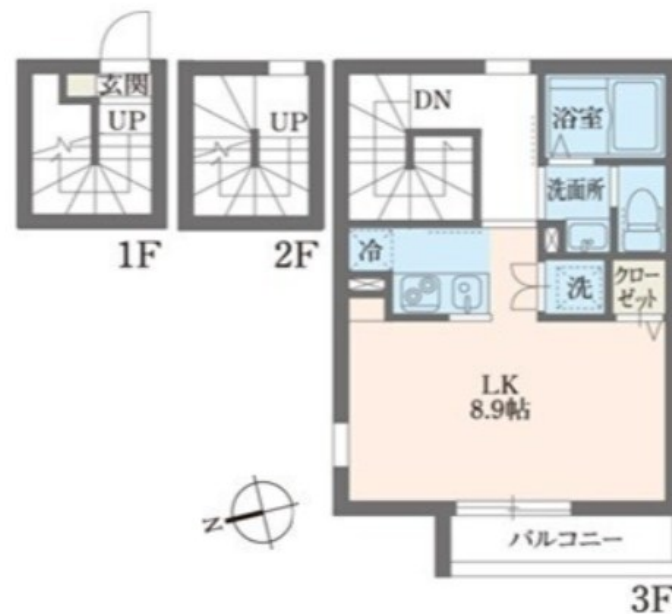
賃料	管理費等
90,000円	3,000円

2F以上,2面採光,オートロック,モニタ付オートロック,角住戸,駅まで平坦,メールボックス

【外観】



【間取り図】



間取り	1LK		
敷金	1ヶ月	礼金	1ヶ月
敷引/償却金	-	保証金	-
物件種別	アパート		
建物名・部屋番号	エルスタンザ東尾久		
物件所在地	東京都荒川区東尾久6丁目23-2		
交通	東京メトロ千代田線 町屋駅 徒歩13分 日暮里・舎人ライナー 熊野前駅 徒歩8分		
間取詳細	LK(8.9畳)		
構造・規模	軽量鉄骨 3階建 3階		
専有面積	34.16㎡	向き	西
築年月	2015年7月	契約期間	2年
損害保険	有	入居時期	相談
駐車場	無 駐輪場		
設備	2口コンロ,3点給湯,TVインターホン,エアコン,カウンターキッチン,ガスキッチン,ガスコンロ設置済		
その他費用	[一時金] 鍵交換費用:13,200円		
入居諸条件	ペット不可 事務所不可 楽器等の使用不可 法人可		
保証会社	必須 基本保証料総賃料の50% 月次保証料総賃料の1.5% 法人応相談		
備考	本物件の詳細、ご内見等ご相談は【CLC】へ 下記のフリーダイヤル・メールでのお問い合わせください		

図面と現況が異なる場合は現況が優先となります。

間取りの「S」はサービスルーム(納戸)です。

情報更新日2026年5月1日

No.mc0000084744

お問合せ先



東京都知事(5)第83270号

(公社)全日本不動産協会会員,(公社)首都圏不動産公正取引協議会加盟

株式会社CLCコーポレーション 町屋店

東京都荒川区町屋2丁目1-14町屋プラザ4A

TEL:03-5901-3377

E-mail:machiya@clcnet.jp

URL:https://clcnetwork.co.jp/shop_machiya.html



携帯サイトから物件詳細を閲覧できます!

取引態様	手数料負担の割合	貸主	借主
仲介	手数料配分の割合	元付	客付