

FOR RENT

賃料	管理費等
178,000円	8,500円

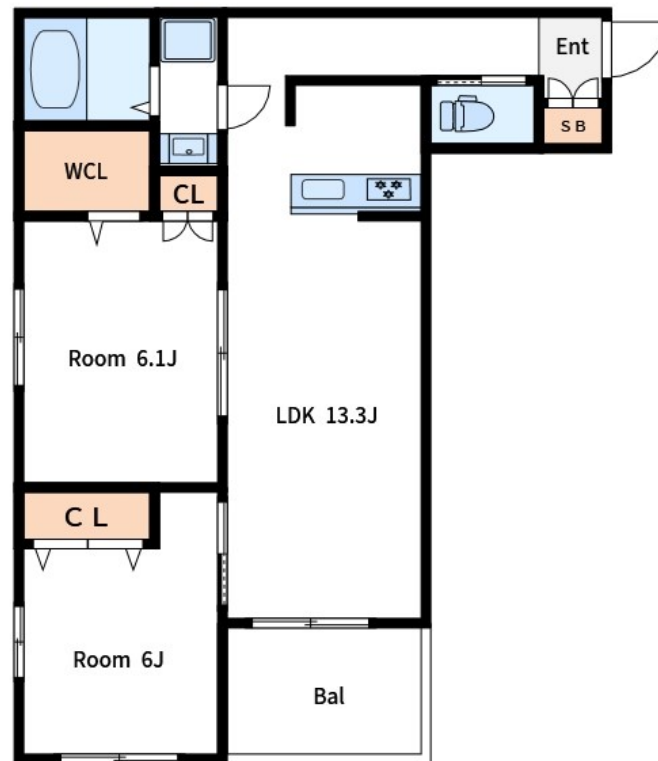
お部屋探しはCLCコーポレーションにお任せ下

2 F以上,角住戸,陽当たり良好,メールボックス

【外観】



【間取り図】



図面と現況が異なる場合は現況が優先となります。

間取りの「S」はサービスルーム(納戸)です。

間取り	2LDK		
敷金	1ヶ月	礼金	1.5ヶ月
敷引/償却金	-	保証金	-
物件種別	マンション		
建物名・部屋番号	パークメゾン町屋		
物件所在地	東京都荒川区町屋5丁目6-11		
交通	東京メトロ千代田線 町屋駅 徒歩14分 日暮里・舎人ライナー 熊野前駅 徒歩10分		
間取詳細			
構造・規模	鉄骨 4階建 3階		
専有面積	64.29㎡	向き	
築年月	2024年4月下旬	契約期間	2年
損害保険	有	入居時期	2026年7月3日予定
駐車場	駐輪場		
設備	2口コンロ, 3口以上コンロ, TVインターホン, エアコン, エアコン2台, エアコン3台, カウンターキッチン		
その他費用	[一時金] マイコンシェル: 18,000円 退去時クリーニング代: 85,800円 鍵交換代: 16,500円		
入居諸条件	性別不問 二人可 法人可 单身可		
保証会社	必須 初回保証料、総賃料の50%・2年ごとに2万円		
備考	お部屋探しはCLCコーポレーションへ(^_^)		

情報更新日2026年5月7日

No.mc0000084763

お問合せ先



東京都知事(5)第83270号

(公社)全日本不動産協会会員, (公社)首都圏不動産公正取引協議会加盟

株式会社CLCコーポレーション 町屋店

東京都荒川区町屋2丁目1-14町屋プラザ4A

TEL:03-5901-3377

E-mail: machiya@clcnet.jp

URL: https://clcnetwork.co.jp/shop_machiya.html



携帯サイトから物件詳細を閲覧できます!

取引態様	手数料負担の割合	貸主	0%	借主	100%
仲介	手数料配分の割合	元付	0%	客付	100%